

I. ALLGEMEINE INFORMATIONEN

a. Anwendungsbereich

PolTherma PS sind Sandwichplatten für die Wand mit einem Kern aus steifem Polyurethanschaum (PU), die an die Stützkonstruktion unsichtbar befestigt werden (verstecktes Befestigungssystem). Die Platten sind ein sehr beliebtes Produkt, das durch Kunden mit hohen Anforderungen an den ästhetischen Standard (mit typischer Profilierung) besonders geschätzt wird. Die Platten können in Lager- und Produktionshallen verlegt werden und eignen sich für den Agrarbau.

Die Platten PolTherma PS sollen nach einem bautechnischen Projekt verlegt werden. Die vom Hersteller erklärten technischen Angaben sind zu beachten. Die Platten sind gemäß Verordnung des Ministeriums für Infrastruktur über technische Anforderungen an Anlagen und ihre Anordnung (Gesetzblatt Nr. 75/ 2002, Position 690 mit Änderungen) zu verwenden.

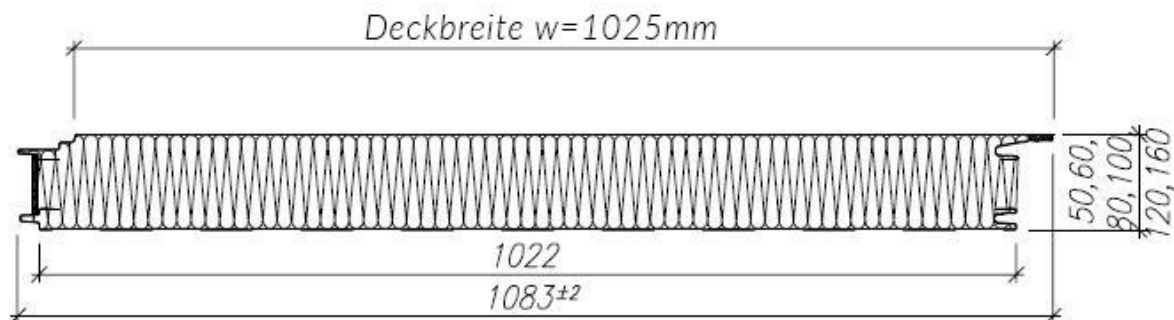
a. Eigenschaften

Die Deckbreite der Platte beträgt: 1025 mm. Die Platten PolTherma PS zeichnen sich durch Beständigkeit, Schallschutz, sehr gute Wärmedämmung, Dichtheit und leichte Verlegung aus. Es ist möglich, die Platten sowohl vertikal als auch horizontal zu befestigen. Durch die Verwendung einer versteckten Befestigung erreicht man eine moderne Eleganz und einen zeitgemäßen Stil der Fassaden.

I. PHYSIKALISCHE EIGENSCHAFTEN, TECHNISCHE DATEN

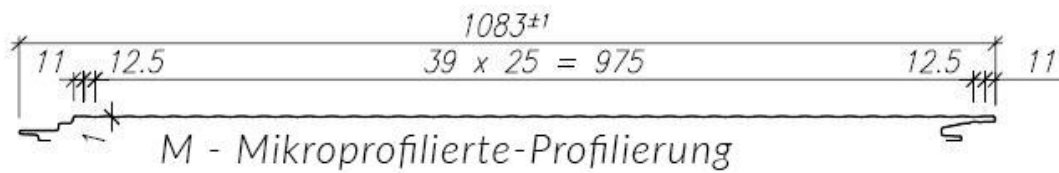
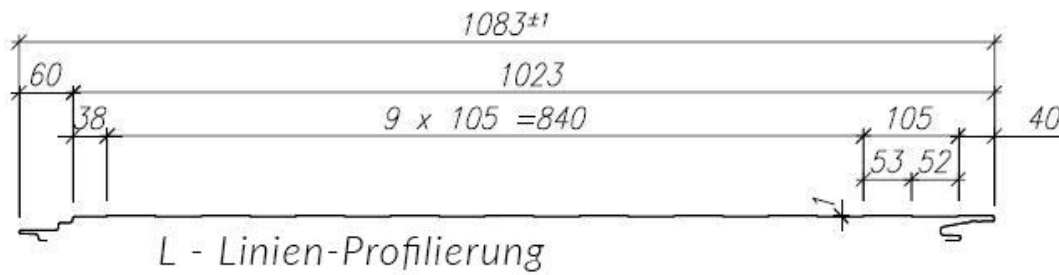
a. Abmessungen

| | |
|--|--|
| DECKBREITE [mm]: | 1025 |
| GESAMTBREITE [mm]: | 1083 |
| PLATTENLÄNGE [mm]: | Standard min. 2800; die Platten können zugeschnitten werden / Zuzahlung! max. 12000 (PS50) und 18000 für andere Plattendicken |
| PLATTENDICKE (Dämmkern/ Hochsicke) [mm]: | 50; 60; 80; 100; 120; 160 |



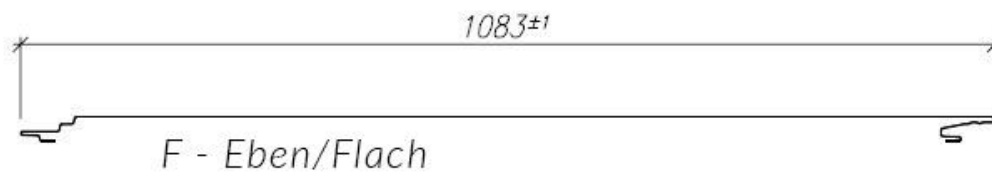
b. Profilierung der äußeren Deckschicht

- Mikroprofilierete-Profilierung (M)
- Linien-Profilierung (L)



Option:

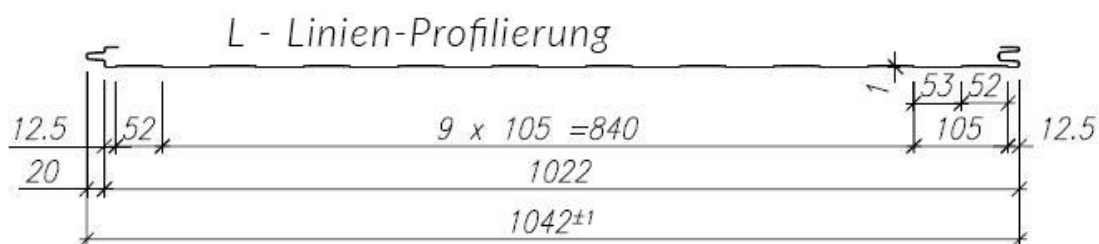
- Eben/Flach (F)



c. Profilowania okładziny wewnętrznej

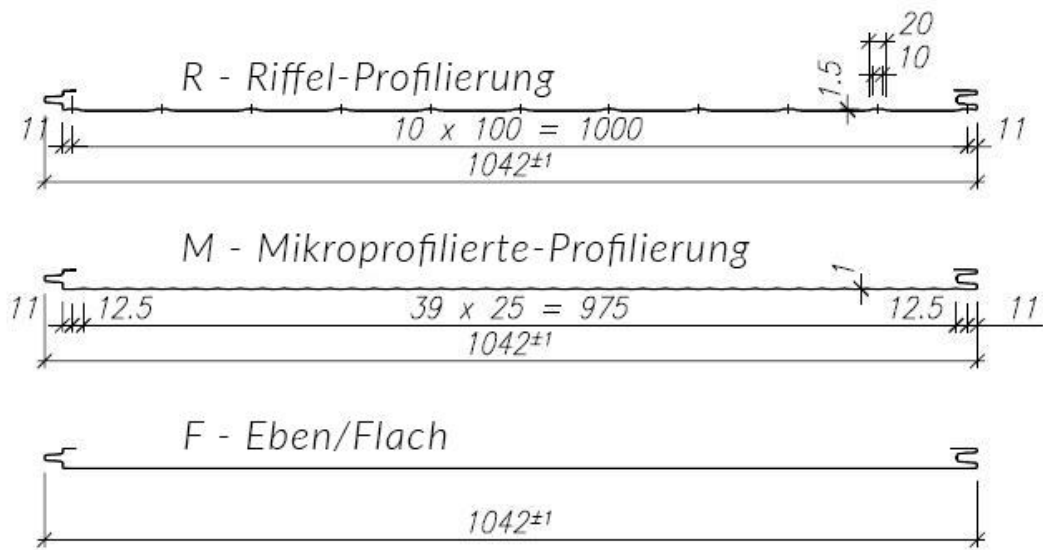
Standard:

- Linien-Profilierung (L)



Option:

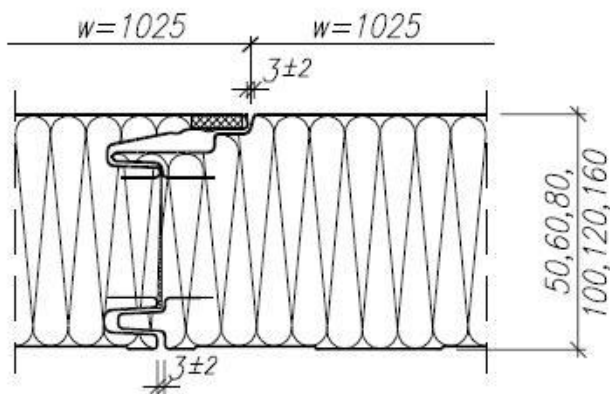
- Riffel-Profilierung (R), Mikroprofilierete-Profilierung (M), Eben/Flach (F)



d. Plattenstoß

Entlang eines Plattenrandes wird die Alufolie angebracht.

Entlang des anderen Plattenrandes wird die Dichtung aus Polyurethan- Schaumstoff (mit Alufolie verstärkt) angebracht.



e. Gewicht

| PLATTENDICKE [mm] | GEWICHT 1 m ² [kg] |
|-------------------|-------------------------------|
| 50 | 11,1 |
| 60 | 11,5 |
| 80 | 12,3 |
| 100 | 13,0 |
| 120 | 13,8 |
| 160 | 15,3 |

f. Deckschalen

Die Blechdicke beträgt 0,5 mm (Außenschale) und 0,4 mm oder 0,5 mm (Innenschale)

g. Dämmkern

Europan PU Wall System Core- harte Polyurethanschaum, $\lambda_D = 0,022 \text{ W}/(\text{m}\cdot\text{K})$ bei Temperatur +10 Grad, Alterungseffekte berücksichtigt- nach der Norm PN-EN 14509:2013-12

h. Wärmedurchgangskoeffizient

| PLATTENDICKE [mm] | $U_{d,s} [\text{W}/(\text{m}^2\cdot\text{K})]$ |
|-------------------|--|
| 50 | 0,48 |
| 60 | 0,39 |
| 80 | 0,29 |
| 100 | 0,23 |
| 120 | 0,19 |
| 160 | 0,14 |

i. Akustik - Parameter

| | |
|------------------------|---|
| AKUSTISCHE ISOLIERUNG: | $R_w(C; C_{tr}) 26 (-3; -4) \text{ dB}$ |
| SCHALLABSORPTION: | $\alpha_w = 0,15$ |

j. Dichtheit

| | |
|----------------------------------|---|
| Luftdurchlässigkeit: | $\leq 0,10 \text{ m}^3/\text{m}^2/\text{h}$ |
| Wasserfestigkeit: | Klasse A |
| Durchlässigkeit von Wasserdampf: | wasserundurchlässig |

k. Feuerwiderstand

Die Platten PolTherma PS 80, 100, 120 und 160 erreichen folgende Feuerwiderstandsklassen:

- von innen geprüfte Außenwände: EI 15 (i→o) / E 15 (i→o) / EW 20 (i→o) // im Abstand der Stützen bis 4,00 m (waagrecht und senkrecht) und E 15 (i→o) // im Abstand der Stützen bis 5,2 m (senkrecht)
- von außen geprüfte Außenwände: EI 15-ef (i→o) / E 30-ef (i→o) / EW-ef (i→o) // im Abstand der Stützen bis 4,00 m (waagrecht und senkrecht)

l. Feuerreaktion

Klasse: B-s2, d0

m. Feuerausbreitungsgrad / Widerstandsfähigkeit gegen Außenfeuer

NRO - von der Außenseite

n. Nachhaltigkeit und Langlebigkeit

Für alle Farbgruppen geeignet

o. Untersuchungen zum Korrosionsverhalten

Anwendungsmöglichkeiten: A1, A2, A3 im Innenraum und C1, C2, C3 innen und außen

p. Belastung

Die bearbeiteten Belastungstabellen beziehen sich auf die Platten, die direkt an die Konstruktion mittels eines Schrauben-Sets (Tragfähigkeit 7,0 kN/ Set) befestigt werden. Das Set besteht aus einem Lastverteiler: W01, W02 oder W03 und 2 selbstbohrenden Schrauben.

III. ZUSÄTZLICHE INFORMATIONEN

a. Zertifizierung

Leistungserklärung: CE- Kennzeichnung
Hygienezertifikat

IV. TECHNISCHE ZEICHNUNGEN- ZUBEHÖR UND ÜBRIGES
