

I. ALLGEMEINE INFORMATIONEN

a. Anwendungsbereich

PolTherma CS sind spezielle Sandwichplatten für Wände mit einem Dämmkern aus steifem Polyurethanschaum (PU) für Kältetechnikanwendungen. Sie werden mittels Spezialschrauben, die über die gesamte Plattenstärke (durchgehend) eingesetzt werden, befestigt. Außer dem Einsatz in der Kältetechnik bewähren sich diese Platten überall dort, wo die hohe Wärmedämmung von Wänden am wichtigsten ist. Die Platte PolTherma CS wird insbesondere für den Agrarbau als Wandkonstruktion bzw. als abgehängte Decke in Obst- und Gemüselagern, Gefrierlagern, Kühllagern, Fleischereien oder Schlachthäusern zu empfehlen. PolTherma CS eignet sich bestens für den Agrarbau.

Die Platten PolTherma CS sollen nach einem bautechnischen Projekt verlegt werden. Die vom Hersteller erklärten technischen Angaben sind zu beachten. Die Platten sind gemäß Verordnung des Ministeriums für Infrastruktur über technische Anforderungen an Anlagen und ihre Anordnung (Gesetzblatt Nr. 75/ 2002, Position 690 mit Änderungen) zu verwenden.

b. Eigenschaften

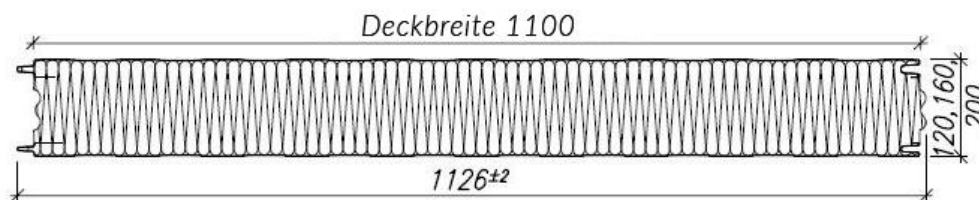
Die Platten PolTherma CS zeichnen sich durch Beständigkeit, Schallschutz, sehr gute Wärmedämmung, Dichtheit und leichte Verlegung aus. Auf Plattenstoß muss die dauerhaft elastische Butylmasse angebracht werden (nach technischen Zeichnungen).

II. PHYSIKALISCHE EIGENSCHAFTEN, TECHNISCHE DATEN

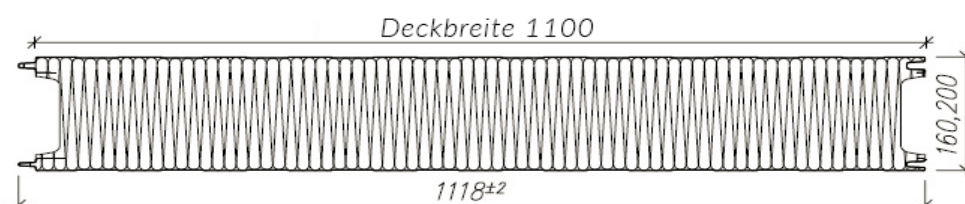
a. Abmessungen

DECKBREITE [mm]:	1100
GESAMTBREITE [mm]:	1126
PLATTENLÄNGE [mm]:	Standard min. 2100; die Platten können zugeschnitten werden / Zuzahlung! max: 18500
PLATTENDICKE [mm]:	120; 160; 200

Standard-Stoßverbindung:



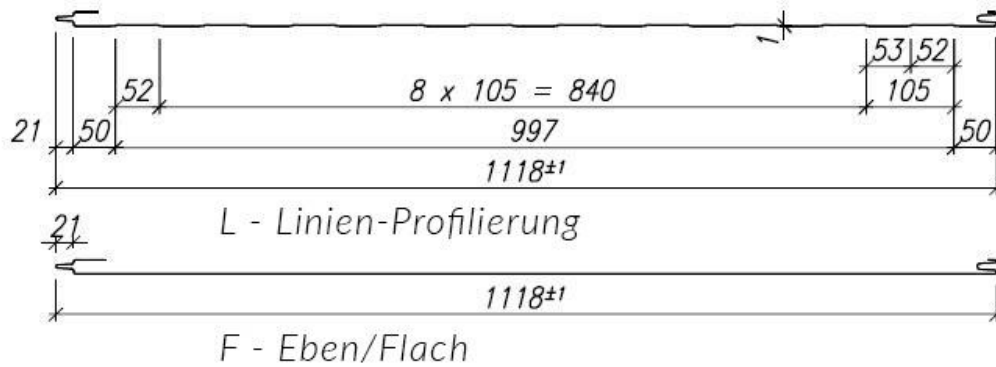
eingegossene Stoßverbindung:



b. Profilierung der äußeren Deckschicht

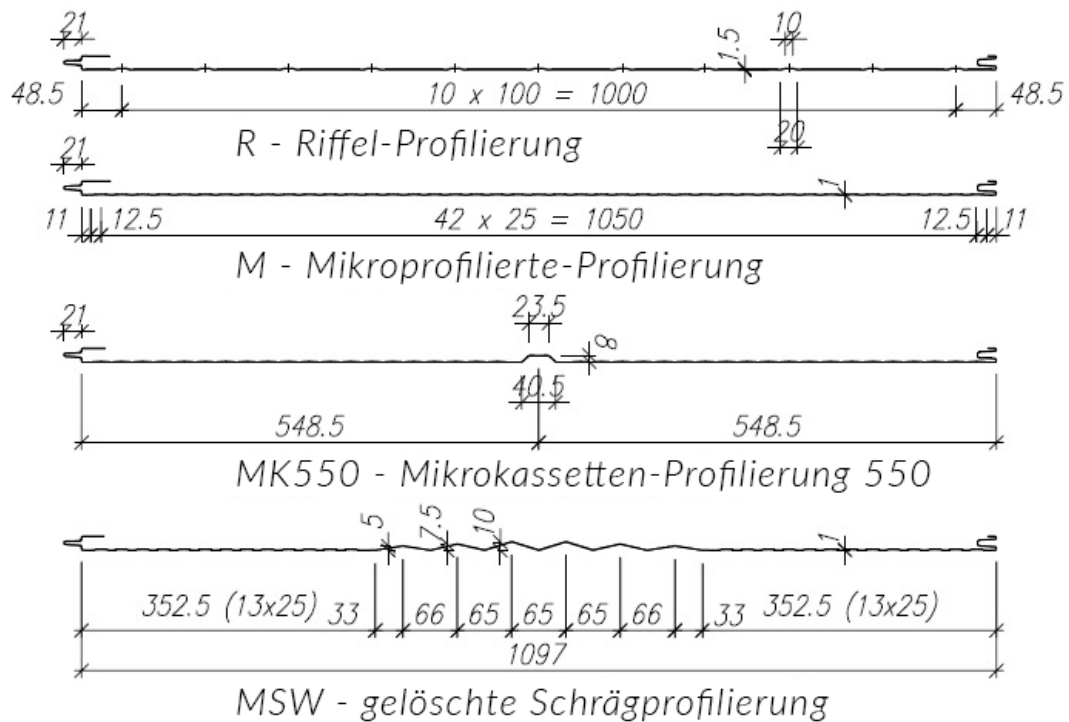
Standard:

- Linien-Profilierung (L), Eben/Flach (P)



Option:

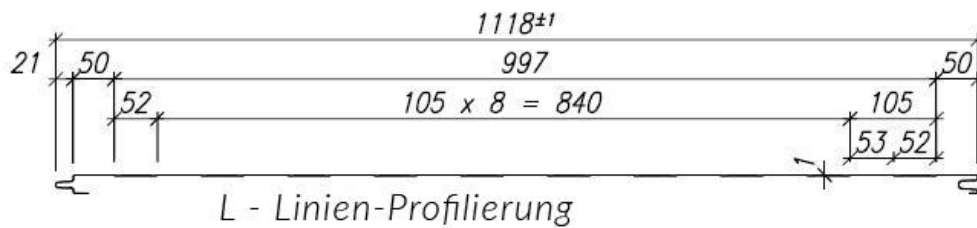
- Riffel-Profilierung (R), Mikroprofilerte-Profilierung (M), Mikrokassetten-Profilierung 550 (MK550), gelöschte Schrägprofilierung (MSW)



c. Profilierung der inneren Deckschicht

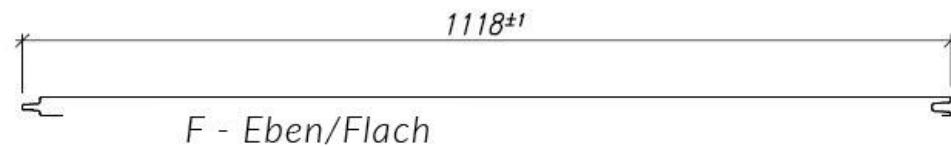
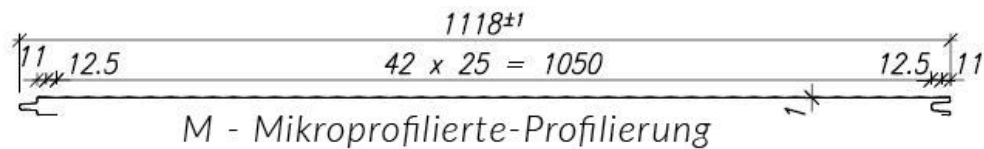
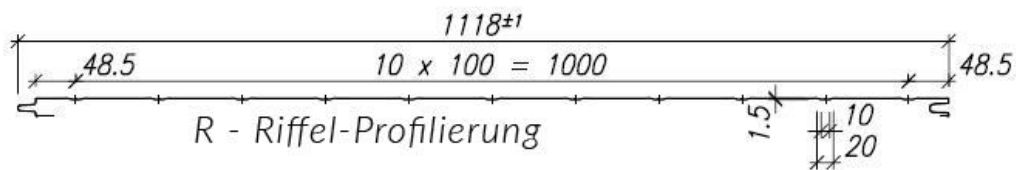
Standard:

- Linien-Profilierung (L)



Option:

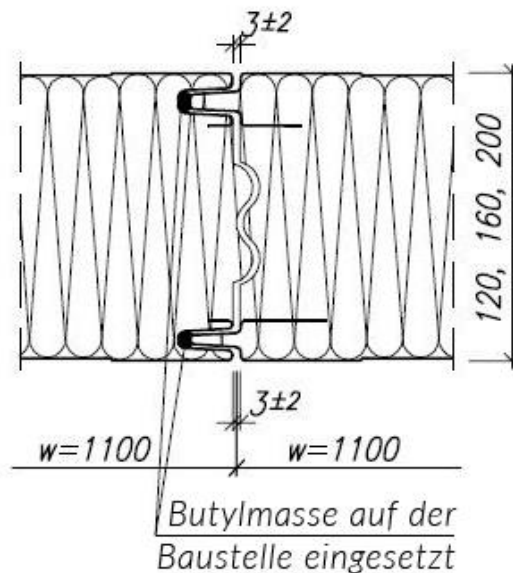
- Riffel-Profilierung (R), Mikroprofilierete-Profilierung (M), Eben/Flach (P)



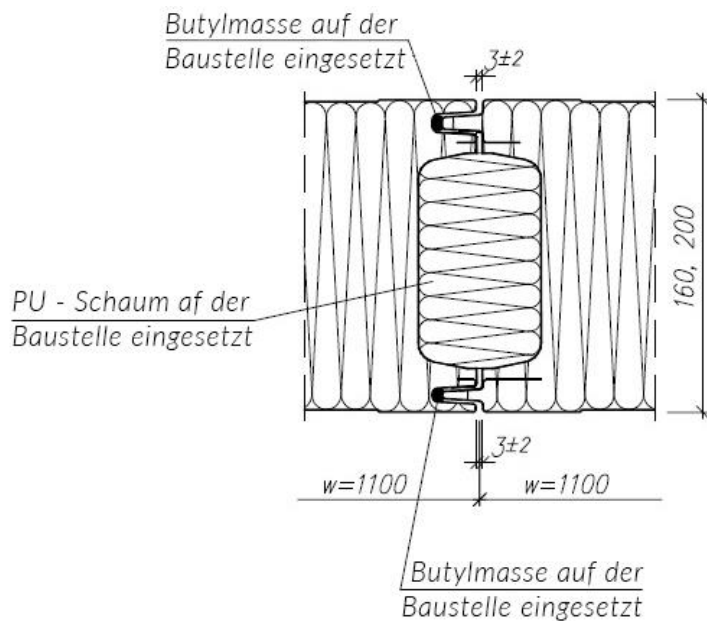
d. Plattenstoß

Hier werden keine zusätzlichen Materialien (wie z.B.: Alufolie) angebracht.

Standard- Stoßverbindungen:



mit PU -Schaum eingegossene Stoßverbindung/ Gießsystem:



e. Gewicht

PLATTENDICKE [mm]	GEWICHT 1 m ² [kg]
120	13,4
160	14,9
200	16,5

f. Deckschalen

Die Blechdicke beträgt 0,5 mm (Außenschale und Innenschale)

g. Dämmkern

Europap PU Wall System Core- harte Polyurethanschaum, $\lambda_D = 0,022 \text{ W}/(\text{m}\cdot\text{K})$ bei Temperatur +10 Grad, Alterungseffekte berücksichtigt- nach der Norm PN-EN 14509:2013-12

h. Wärmedurchgangskoeffizient

PLATTENDICKE [mm]	$U_{d,s} [\text{W}/(\text{m}^2\cdot\text{K})]$ für Profilierungen: M, R, L, P	$U_{d,s} [\text{W}/(\text{m}^2\cdot\text{K})]$ für Profilierungen: SW, MSW, MK
120	0,18	0,20
160	0,14	0,15
200*	0,11	0,12

(*) - Nur bei der Verwendung vom Dämmkern aus PUR-Schaum verfügbar

i. Akustik- Parameter

AKUSTISCHE ISOLIERUNG:	$R_w(C; C_{tr}) 26 (-3; -4) \text{ dB}$
SCHALLABSORPTION:	$\alpha_w = 0,15$

j. Dichtheit

LUFTDURCHLÄSSIGKEIT:	$\leq 0,10 \text{ m}^3/\text{m}^2/\text{h}$
WASSERFESTIGKEIT:	Klasse A
DURCHLÄSSIGKEIT VON WASSERDAMPF:	wasserundurchlässig

k. Feuerwiderstand

keine Feuerwiderstandsklasse

l. Feuerreaktion

Klasse B-s2, d0

m. Feuerausbreitungsgrad / Widerstandsfähigkeit gegen Außenfeuer

NRO - von der Außenseite

n. Nachhaltigkeit und Langlebigkeit

Für alle Farbgruppen geeignet

o. Untersuchungen zum Korrosionsverhalten

Anwendungsmöglichkeiten: A1, A2, A3 im Innenraum und C1, C2, C3 innen und außen

p. Belastung

Die bearbeiteten Belastungstabellen beziehen sich auf die Platten, die direkt an die Konstruktion mittels selbstbohrender Schrauben (Tragfähigkeit 2,2 kN/ St.) befestigt werden.

Die Tabellen sind unter www.europanel.com.de verfügbar.

q. Maßtoleranzen

DICKE:	$\pm 2 \text{ mm}$
EBENHEIT:	$L=0,6/1,0/1,5 \text{ mm}$ für $L=200/400/>700 \text{ mm}$
LÄNGE:	$L=\pm 5/10 \text{ mm}$ Länge $\leq 3000 / > 3000 \text{ mm}$
DECKBREITE:	$W3 = \pm 2 \text{ mm}$
RECHTWINKLIGKEIT:	$\leq 0,6\%*$ Deckbreite = 6,6 mm
GRADLINIGKEIT:	1,0 mm/m, max 5,0 mm
LÄNGSKRÜMMUNG:	2,0 mm/m, max 10 mm
QUERKRÜMMUNG:	8,5 mm/m

III. ZUSÄTZLICHE INFORMATIONEN

a. Zertifizierung

Leistungserklärung: CE - Kennzeichnung
Hygienezertifikat

IV. TECHNISCHE ZEICHNUNGEN- ZUBEHÖR UND ÜBRIGES

Mehr Infos unter: www.europanel.com.de