

PolTherma SOFT PIR

I. CHARAKTERISTIKA

a. Použitie

Izolačné panely PolTherma SOFT PIR je moderný stavebný výrobok určený pre tepelnú izoláciu budov, tj. vonkajšie steny, stropy, steny. Izolačné dosky POLTHERM SOFT PIR sú označené v súlade s PN-EN 13165 :: A1 + 2015-03 s nasledujúcim kódom:

T2- DS(TH)12-CS(10/Y)120-DLT(1)5-TR60

Izolačné jadro panelov PolTherma SOFT PIR polyizokyanurátová tuhá pena typu Easy PIR. Doska je vyrobená bez obloženia.

b. Vlastnosti

Izolačný panel PolTherma SOFT PIR možno vyrobiť v prevedení s rovným spojom alebo so zúbkovým spojom umožňujúcich tzv. prekladanie.

Štandardné hrúbky panelov (mm): 40, 60, 80, 100, 120 mm s rovným spojom

Štandardné hrúbky panelov (mm): 60, 80, 100, 120, 140, 175 mm so zúbkovým spojom

Moduly panelov PolTherma SOFT PIR (šírka x dĺžka):

1050 x 2400 mm štandardný, spoj pozdĺžny zúbkový, spoj priečný rovný

1220* x 2400 mm štandardný, spoj rovný zo 4 strán, spoj priečný rovný

Okrem štandardných rozmerov, dĺžky dosák môžu byť individuálne

Dosky PolTherma PIR SOFT sa vyznačujúci tým, že okrem veľmi dobrých teplotných parametrov majú vysokú mechanickú pevnosť, takže sa používajú v tepelnej izolácii stavebných priečok.

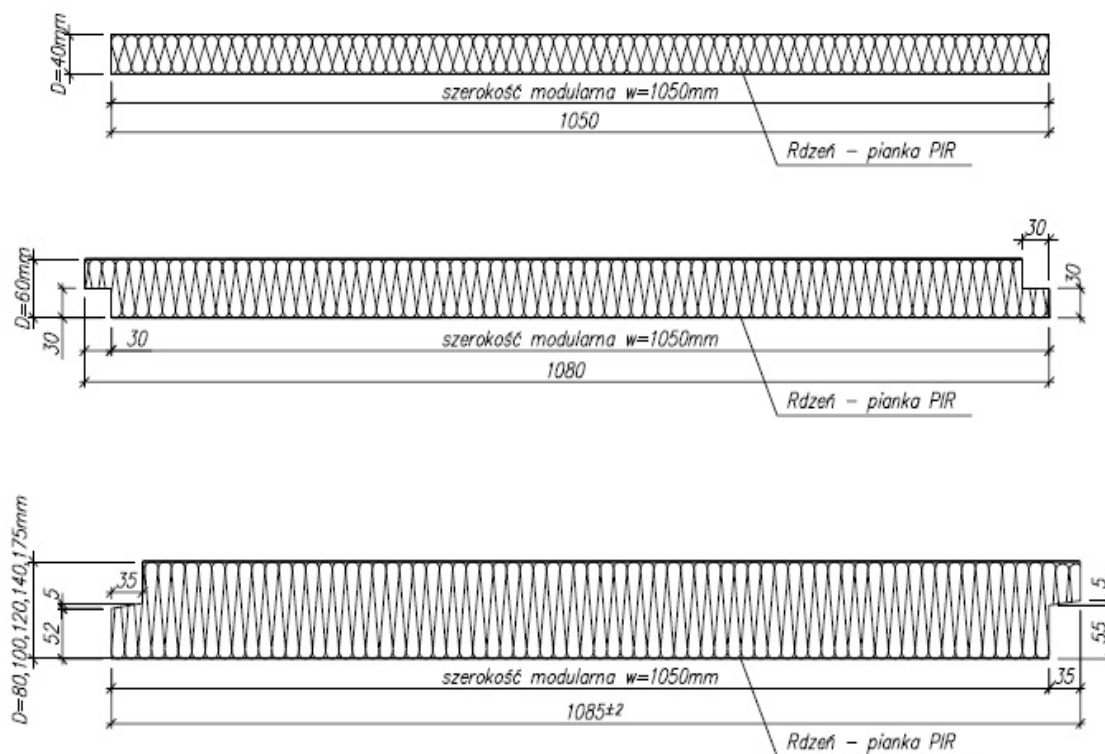
(*Na špeciálnu požiadavku

I. FYZIKÁLNE A TECHNICKÉ VLASTNOSTI

a. Rozmery

MODULOVÁ ŠÍRKA [mm]:	1050 (40) / 1080 (60) / 1085 (80, 100, 120, 140, 175), 1220 (na objednávku)
CELKOVÁ ŠÍRKA [mm]:	1080, 1220
DOSTUPNÉ DĹŽKY [mm]:	minimálna: 2700 pre hrúbky 40 mm 2100 pri ostatných hrúbkach kratšie rozmery sa vyrábajú za doplatok
	maximálna: 13500
DOSTUPNÉ HRÚBKY (JADRO) [mm]:	40; 60; 80; 100, 120 - rovný spoj 60*, 80, 100, 120, 140, 175 - zúbkový spoj

(*) pri hrúbke 60 mm spoj zúbkový, rovný



TVAROVÁ STÁLOSŤ:	DS(TH)12
NAMÁHANIE V TLAKU ALEBO PEVNOSŤ V TLAKU:	CS(10/Y)120
HODNOTA DEFORMÁCIE V URČENÝCH PODMIENKÁCH ZAŤAŽENIA A TEPLoty:	DLT(1)5
ÚROVEŇ PEVNOSTI V ŤAHU SILOU KOLMOU NA POVRCH:	TR60
MATERIÁL JADRA:	Pružná pena poliizokyanurátová Easy PIR
HUSTOTA JADRA:	34 +/- 2 kg/m ³

b. Profilovanie vonkajšieho obloženia

Štandardné:

- Ploché (P)

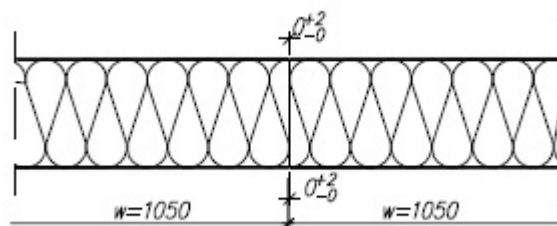
c. Profilovanie vnútorného obloženia

Štandardné:

- Ploché (P)

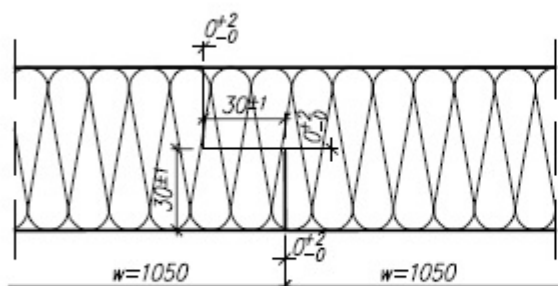
d. Spoj panelov

Rovný spoj – hrúbky 40, 60, 80, 100, 1200 mm

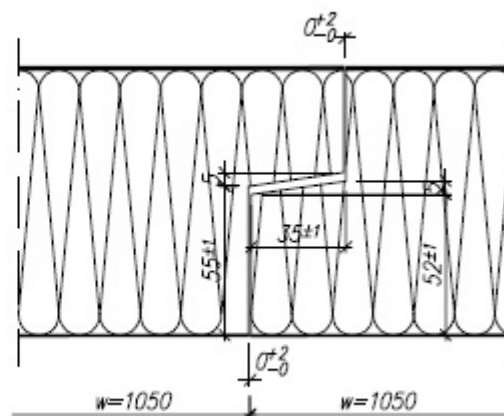


Zúbkový spoj - hrúbky 60, 80, 100, 120, 140, 175 mm

Spoj pre hr. 60 mm



Spoj pre hr. 80-175 mm



e. Hmota

HRÚBKA PANELOV [mm]	HMOTA 1 m ² [kg]
40	1,36
60	2,04
80	2,72
100	3,40
120	4,08
140	4,76
175	5,95

f. Obloženie

Plyta jest wykonywana bez okładzin, technologicznie jest aplikowana folia PVC, zdejmowana w końcowym etapie procesu produkcyjnego.

g. Jadro

Pružná poliizokyanurátová pena typu Easy PIR v hrúbke 34 +/- 2 kg/m³

h. Tepelná izolácia

Koeficient tepelnej vodivosti $\lambda_{\text{dekl}} 10^\circ\text{C}$

dN= 40, 60 mm	0,028 W/m*K
dN= 80, 100 mm	0,027 W/m*K
dN=120, 140, 175 mm	0,026 W/m*K

Deklarované hodnoty tepelného odporu R_d

HRÚBKA PANELOV [mm]	R_d (m ² K/W)
40	1,81
60	2,72
80	3,63
100	4,54
120	5,45

i. Akustické parametre

Neboli robené

j. Tesnosť

Nerieši sa

k. Požiarna odolnosť

Nerieši sa

l. Reakcia na oheň

Trieda reakcie na oheň - E wg PN-EN 13501; (B2 wg DIN 4102)

m. Stupeň šírenia sa ohňa / Odolnosť strechy na vonkajší oheň

Nerieši sa

n. Tvárnosť

Nerieši sa

o. Korózne skúšky

Nerieši sa

p. Zataženie

Nerieši sa

q. Tolerancie

HRÚBKA:	± 2 mm
ROVINNOSŤ:	L=0,6/1,0/1,5 mm pre L=200/400/>700 mm
DĹŽKA:	L=±5/10 mm pri dĺžkach ≤ 3000 / > 3000 mm
MODULOVÁ ŠÍRKA:	W3 = ± 2 mm
PRAVOÚHLOSŤ:	≤ 0,6%* modulová šírka = 6,6 mm
PRIAMOSŤ:	1,0 mm/m, max 5,0 mm
VYHNUTIE PO DĹŽKE:	2,0 mm/m, max 10 mm
VYHNUTIE PO ŠÍRKE:	8,5 mm/m

VLASTNOSTI		DEKLAROVANÁ TRIEDA, HORIZONT, KÓD OZNAČENIA ALEBO HODNOTA
TOLERANCIA HRÚBKY [MM]:	< 50	T2
	od 50 do 75	T2
	>75	T2
TOLERANCIA DĹŽKY A ŠÍRKY [MM]:	< 1 000	±5
	od 1 000 do 2 000	±7,5
	od 2 001 do 4 000	±10
	> 4 000	±15

III. DODATOČNÉ INFORMÁCIE

a. Dokumentácia, certifikáty

Deklarácia technických vlastností CE
Certifikát hygieny

IV. TECHNICKÉ VÝKRESY – SPOJE A DETAILS

Dostupné na internetovej stránke www.europanel.s.pl