

I. CHARAKTERISTIKA

a. Použitie

PolTherma PS stenový sendvičový panel s jadrom z tuhej polyuretánovej peny PUR, ukotvený do konštrukcie skrytým spojom (tj. skrytý spoj). Kotvenie sendvičových panelov je do ocelevej, drevenej, alebo železobetónovej konštrukcie. PolTherma PS je panel určený na uloženie po obvode budovy na rôzne využitie - od poľnohospodárstva cez skladové priestory po priemyselné stavby.

Stenové sendvičové panely PolTherma DS by mali byť použité v súlade s technickým riešením projektovej dokumentácie pre objekty, zohľadňujúc technické parametre panelov deklarované výrobcom. Využitie PolTherma PS sendvičových panelov musí byť v súlade s platnými normami a predpismi, vrátane usmernení obsiahnutých v nariadení ministerstva.

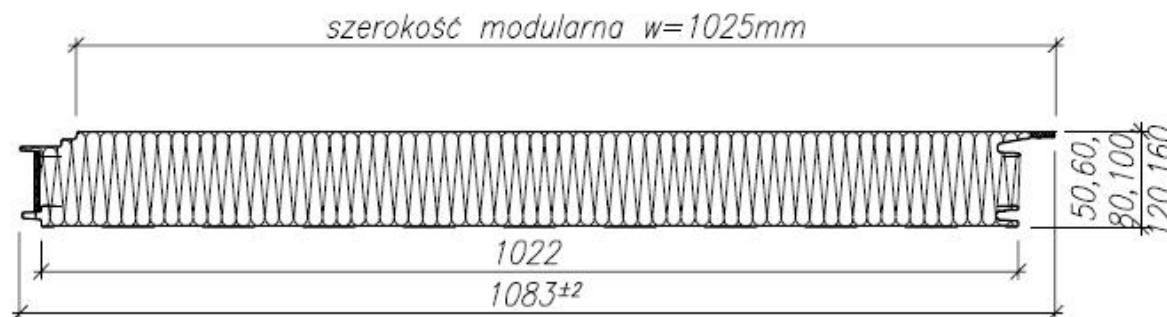
b. Vlastnosti

Panely PolTherma PS sa vyznačujú nadštandardnou modulovou šírkou 1025 mm s odporúčanými pevnostnými a akustickými vlastnosťami s veľmi dobrou tepelnoizolačnou schopnosťou, tesnosťou a ľahkou inštaláciou v oboch smeroch vertikálnom a horizontálnom. Najväčšou výhodou panelov PolTherma PS je skrytý spoj kotvenia panelov, ktorý hlavne pri vertikálnom uložení dovoľuje uchovávať elegantný dizajn povrchov, ktorého výsledným efektom je jedinečná fasáda objektu.

I. FYZIKÁLNE A TECHNICKÉ VLASTNOSTI

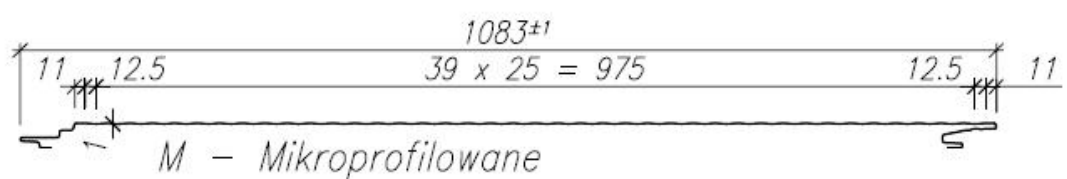
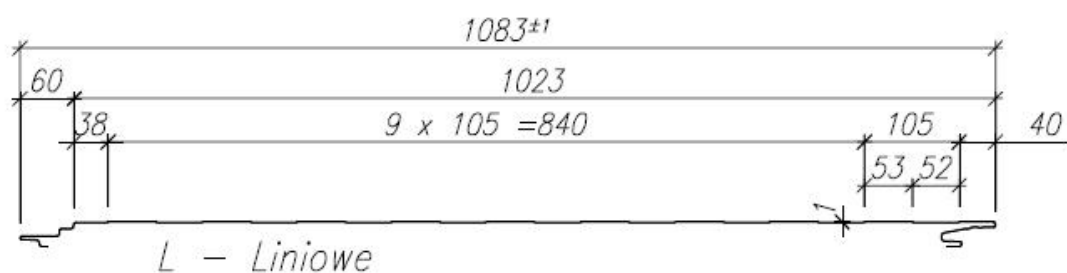
a. Rozmery

MODULOVÁ ŠÍRKA [mm]:	1025
CELKOVÁ ŠÍRKA [mm]:	1083
DOSTUPNÉ HRúbKY [mm]:	minimálna: štandardne 2800, kratšie dĺžky za doplatok
	maximálne: 12000(pre panely PS50) alebo 18000 pri ostatných hrúbkach
DOSTUPNÉ HRúbKY [mm]:	50; 60; 80; 100; 120; 160



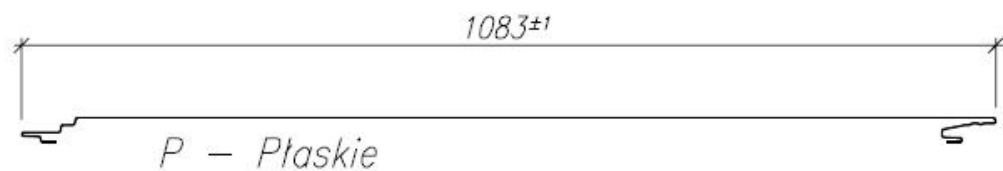
b. Profilovania vonkajšieho obloženia

- Mikroprofilové (M), - Líniové (L)



Možnosti:

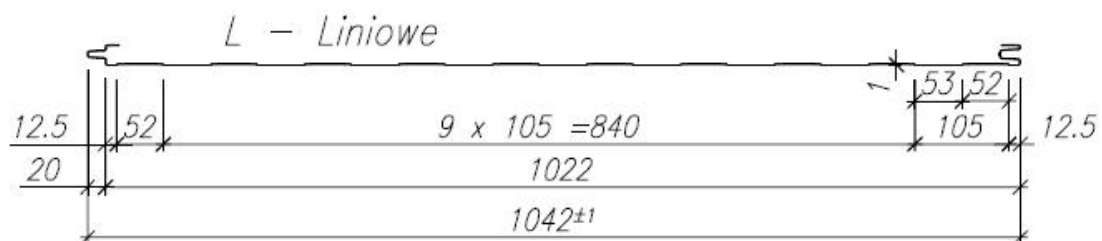
- Ploché (P)



c. Profilovanie vnútorného obloženia

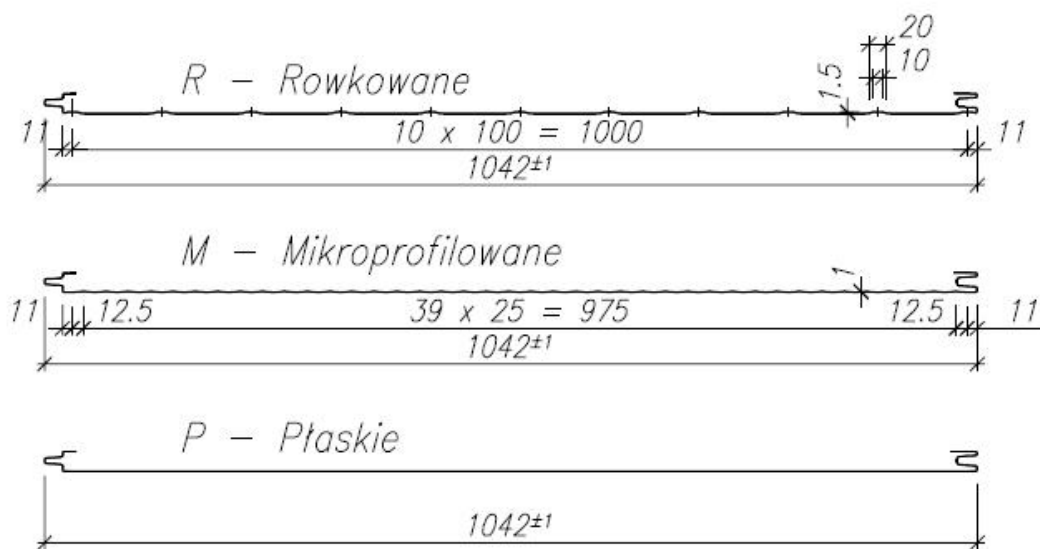
Štandardné:

- Líniové (L)



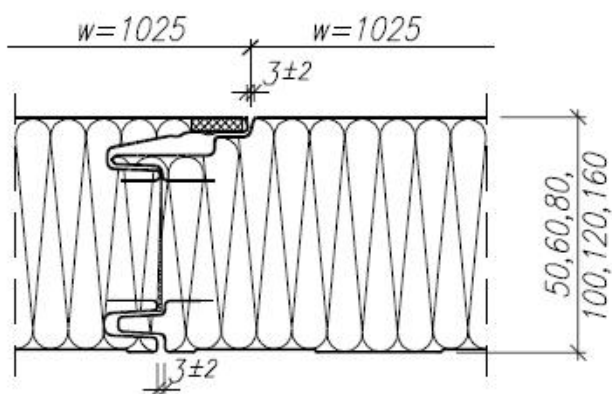
Možnosti:

- Drážkové (R), Mikroprofilové (M), Ploché (P)



d. Spoj panelov

Pozdĺž jedného okraja panela sa aplikuje na hliníkovú fóliu, pozdĺž druhého okraja tesnenia polyuretánovým tmelom vystužené hliníkovou fóliou.



e. Hmota

HRÚBKKA PANELOV [mm]	HMOTA 1 m ² [kg]
50	11,1
60	11,5
80	12,3
100	13,0
120	13,8
160	15,3

f. Obloženie

Plech v hrúbke: plech 0,5 mm (vonkajšie obloženie) a 0,5 mm alebo 0,4 mm (obloženie vnútorné)

g. Jadro

European PU Roof System Core — pružná polyuretánová pena, $\lambda_D = 0,022 \text{ W/(m}\cdot\text{K)}$ pri teplote $+10^\circ\text{C}$ zohľadnenie vplyvu stárnutia v súlade s PN-EN 14509:2013-12

h. Tepelná izolácia

HRÚBKBA PANELOV [mm]	$U_{d,s} [\text{W}/(\text{m}^2\cdot\text{K})]$
50	0,48
60	0,39
80	0,29
100	0,23
120	0,19
160	0,14

i. Akustické parametre

IZOLAČNO – AKUSTICKÁ SCHOPNOSŤ:	$R_w(C; C_{tr}) 26 (-3; -4) \text{ dB}$
POHLTENIE VZDUCHU:	$\alpha_w = 0,15$

j. Szczelność

PRIEPUSTNOSŤ VZDUCHU:	$\leq 0,10 \text{ m}^3/\text{m}^2/\text{h}$
VODOTESNOSŤ:	Klasa A
PRIEPUSTNOSŤ VODNEJ PARY:	nieprzepuszczalne

k. Požiarna odolnosť

Panely PolTherma PS v hrúbkach 80, 100, 120, 160 mm získali klasifikáciu na požiaru odolnosť

- vnútorné steny skúšané z vnútornej strany: EI 15 (i→o) / E 15 (i→o) / EW 20 (i→o) pri rozložení podpier do 4,00 m (uloženie vodorovné a zvislé) a taktiež E 15 (i→o) pri rozložení podpier do 5,2 m (vodorovné uloženie)
- steny vonkajšie skúšané z vonkajšej strany: EI 15-ef (o→i) / E 15-ef (o→i) / EW 20-ef (o→i) pri rozložení podpier do 4,00 m (uloženie vodorovné a zvislé)

l. Reakcia na oheň

Trieda B-s2, d0

m. Stupeň šírenia ohňa / Odolnosť strechy na vonkajší oheň

NRO z vonkajšej strany

n. Trvácnosť

Splnená pri všetkých farebných odtieňoch

o. Korózne skúšky

Vhodné pre použitie v prostredí A1, A2, A3, vnútorné časti budovy alebo C1, C2, C3 vnútri a mimo budovy

p. Zaťaženie

Tabuľky zaťaženi boli vypracované pre panely PolTherma PS kotvené priamo do konštrukcie pomocou samorezných spojovacích skrutiek s nosnosťou 7,0 kN/zostavu, skladajúcu sa z distribútora zaťaženia W01, W02 alebo W03 a 2 samorezných skrutiek.

III. DODATOČNÉ INFORMÁCIE

a. Dokumentácie, certifikáty

Deklarácie technických vlastnosti CE

Hygienický certifikát

IV. TECHNICKÉ VÝKRESY – SPOJE A DETAILS

Dostupné na internetovej stránke www.europanel.pl