

PolTherma DS FLEXI

I. CHARAKTERISTIKA

a. Použitie

PolTherma DS FLEXI je stenový sendvičový panel s jadrom z tuhej polyuretánovej peny PUR, ukotvený do konštrukcie spojkami tzv. skrytým spojom. Panel PolTherma DS FLEXI je určený na zaizolovanie obvodových stien objektov s rôznym účelom - od poľnohospodárstva cez sklady až po stavebné objekty. Sendvičový panel PolTherma DS FLEXI je výrobok, ktorý v sebe spája dve funkcie: chladenie a renováciu objektu. Mali by byť použité najmä pre tepelnú modernizáciu existujúcich objektov. Panely sa dávajú pôvodným objektom nový architektonický tvar a zároveň zlepšujú tepelnoizolačné vlastnosti.

Stenové sendvičové panely PolTherma DS FLEXI by mali byť použité v súlade s technickým riešením projektov dokumentácie pre objekty, zohľadňujúc technické parametre panelov deklarované výrobcom. Využitie PolTherma DS FLEXI sendvičových panelov musí byť v súlade s platnými normami a predpismi, vrátane usmernení obsiahnutých v nariadení ministerstva.

b. Vlastnosti

Panely PolTherma DS FLEXI sa vyznačujú nadštandardnou modulovou šírkou 1025 mm s odporúčanými pevnosťami a akustickými vlastnosťami s veľmi dobrou tepelnoizolačnou schopnosťou, tesnosťou a ľahkou inštaláciou v oboch smeroch vertikálnom a horizontálnom. Najväčšou výhodou panelov PolTherma DS FLEXI je dizajn povrchov, výsledným efektom je jedinečná fasáda objektu. Tvarovanie pri kazetovej fasáde je šikmé s preliačením (8 a 10 mm), čo zlepšuje nielen estetický efekt, ale aj tuhosť panelu, pružnosť hlavne pre skupinu farieb z III kategórie.

II. FYZIKÁLNE A TECHNICKÉ PARAMETRE

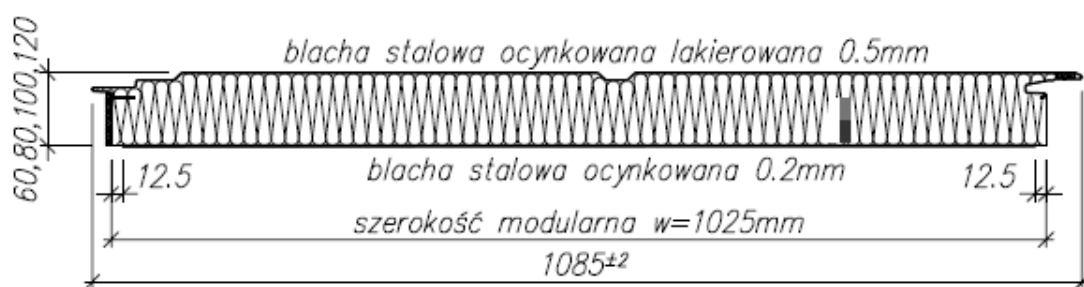
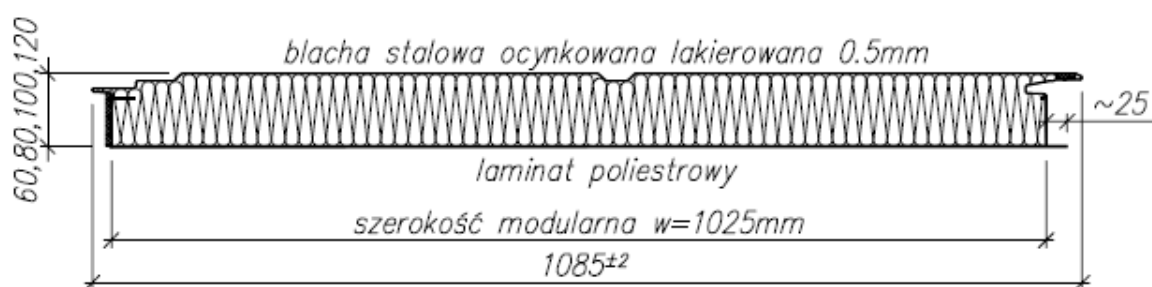
a. Rozmery

MODULOVÁ ŠÍRKA [mm]:	1025
CELKOVÁ ŠÍRKA [mm]:	1085
DOSTUPNÉ DĹŽKY [mm]:	minimálna: štandardne 2800 maximálna: 8000
DOSTUPNÉ HRÚBKY [mm]:	60; 80; 100; 120

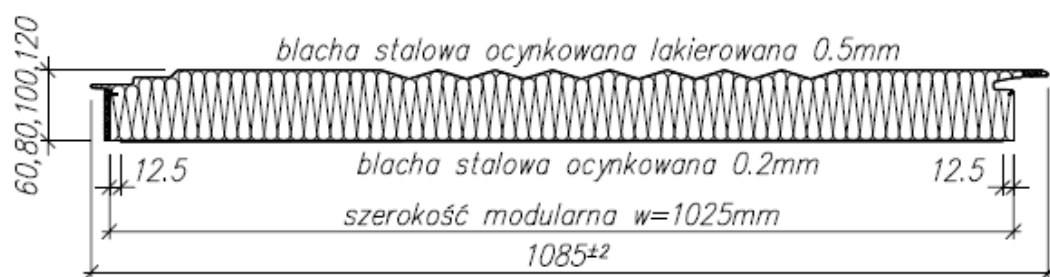
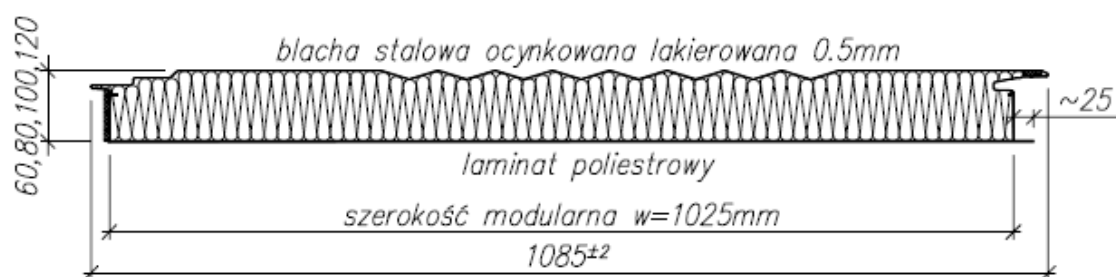
Panely sú rôznych profiloch obloženia Vonkajšie / Vnútorne:

PROFILOVANIA VONKAJŠIE	OCEĽOVÝ PLECH POPLASTOVANÝ / LAMINÁT	OCEĽOVÝ PLECH POPLASTOVANÝ / OCEĽOVÝ PLOCH POZINKOVANÝ
MikroKazetové (MK500)	•	•
Kazetové (K500)	•	•
Skosené (S)	•	•

- MikroKazetové 500 (MK500)

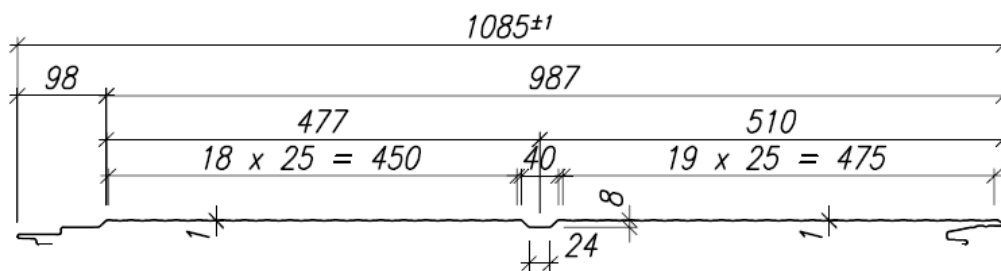


- Skosené (S)

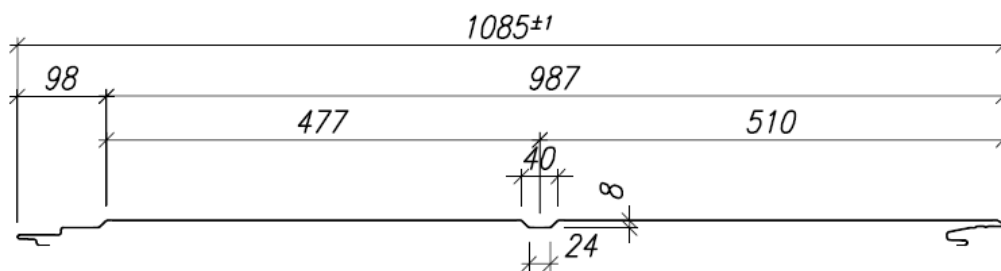


b. Profilovania vonkajšieho obloženia

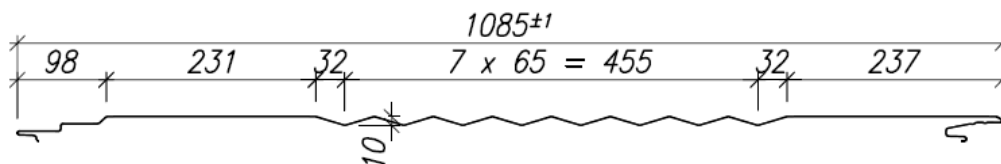
- MikroKazetové 500 (MK500)



- Kazetové (K500)



- Skosené (S)



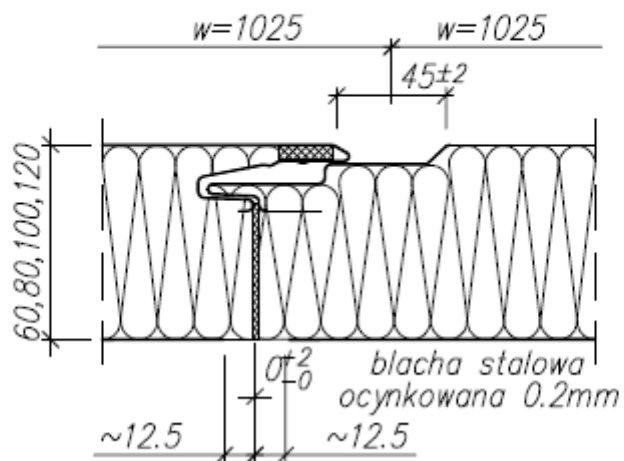
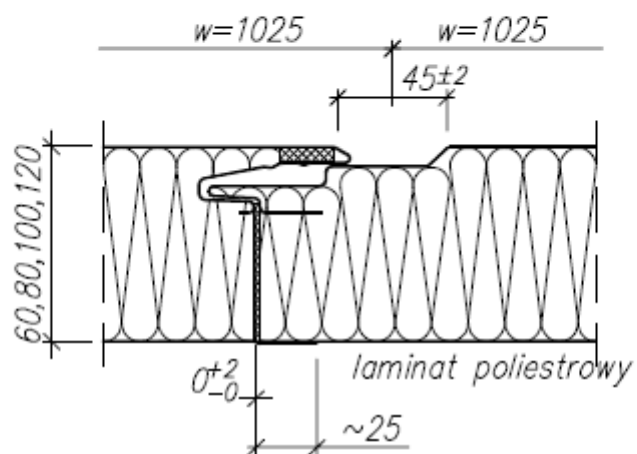
c. Profilovanie vnútorného obloženia

- Ploché (P)

d. Spoj panelov

Pozdĺž jedného okraja panela sa aplikuje na hliníkovú fóliu, pozdĺž druhého okraja tesnenia polyuretánovým tmelom vystužené hliníkovou fóliou.

PolTherma DS Flexi



e. Hmota

HRÚBKA PANELA [mm]	HMOTA 1 m ² [kg] OBLOŽENIE VNÚTORNÉ: LAMINÁT	HMOTA 1 m ² [kg] OBLOŽENIE VNÚTORNÉ: OCEĽOVÝ PLECH
60	7,85	8,54
80	8,61	9,30
100	9,37	10,06
120	10,13	10,82

f. Obloženie

Plech v hrúbke: plech 0,5 mm (vonkajšie obloženie) zároveň laminát alebo pozinkovaný plech (obloženie vnútorné).

g. Jadro

Pružná polyuretánová pena typu PUR v hustote 38±2 kg/m³, koeficient prestupu tepla pri teplote +10° C (deklarovaná hodnota) má hodnotu:

$\lambda_d +10^\circ \text{C} = 0,027 \text{ W}/(\text{m}^*\text{K})$ - pri vnútornom obložení - Laminát – hrúbka panelov 60 mm

$\lambda_d +10^\circ \text{C} = 0,026 \text{ W}/(\text{m}^*\text{K})$ - pri vnútornom obložení - Laminát – hrúbka panelov 80, 100, 120 mm

$\lambda_d +10^\circ \text{C} = 0,021 \text{ W}/(\text{m}^*\text{K})$ - pri vnútornom obložení - oceľový plech - hrúbka panelov 60, 80, 100 i 120 mm

h. Tepelná izolácia

HRÚBKA PANELA [mm]	U (W/m ² *K) pre steny OBKLAD VNÚTORNÝ: LAMINÁT	U (W/m ² *K) pre steny OBKLAD VNÚTORNÝ: OCEĽOVÝ PLECH
60	0,45	0,36
80	0,32	0,27
100	0,26	0,21
120	0,22	0,18

i. Akustické parametre

IZOLAČNO – AKUSTICKÁ SCHOPNOSŤ:	$R_w(C; C_{tr}) 26 (-3; -4) \text{ dB}$
POHLTENIE ZVUKU:	$\alpha_w = 0,15$

j. Tesnosť

PRIEPUSTNOSŤ VZDUCHU:	$\leq 0,10 \text{ m}^3/\text{m}^2/\text{h}$
VODOTESNOSŤ:	Trieda A
PRIEPUSTNOSŤ VODNEJ PARY:	Nepriepustná

k. Požiarna odolnosť

Nerieši sa

l. Reakcia na oheň

Trieda F

m. Stupeň šírenia ohňa / Odolnosť strechy na vonkajší oheň

Nerieši sa

n. Trvácnosť

Splnená pri všetkých farebných odtieňoch

o. Korózne skúšky

Vhodné pre použitie v prostredí A1, A2, A3, vnútorné časti budovy alebo C1, C2, C3 vnútri a mimo budovy

p. Zaťaženia

Každý projektant musí predstaviť spôsob upevnenia a kotvenia panelov do konštrukcie.

III. DODATOČNÉ INFORMÁCIE

a. Dokumentácie, certifikáty

Hygienický certifikát HK/B/0022/01/2015

IV. RYSUNKI TECHNICZNE – WĘZŁY I OBRÓBK

Dostupné na internetovej stránke www.europanel.pl