

I. CHARAKTERISTIKA

a. Použitie

Panel PolDeck BD je najnovšia a technologicky využívaný panel medzi sendvičovými panelmi EuroPanels. PolDeck BD je strešný sendvičový panel vyrobený v atraktívnej forme strešných škridiel. Použitie tuhej polyuretánovej peny PUR v jadre umožňuje získať dokonalé vyplnenie všetkých rohov profilovaných plechov, pričom produkt má veľmi priaznivé izolačné vlastnosti a pevnosť. Ďalšou výhodou je rýchla montáž skrutkami na skrz do konštrukcie, ktoré môžu byť realizované z dreva, ocele alebo betónu. PolDeck BD je určený hlavne pre všetky objekty na rodinné bývanie a všade tam, kde strešná krytina je viditeľná a predstavuje podstatný prvok architektúry (napr. poľnohospodárstvo).

Strešná krytina PolDeck BD by mala byť používaná v súlade s technickým riešením v projektovej dokumentácii, s prihliadnutím na technické parametre panelov deklarované výrobcom. Použitie BD diskov PolDeck musí byť v súlade s platnými normami a predpismi, vrátane usmernení.

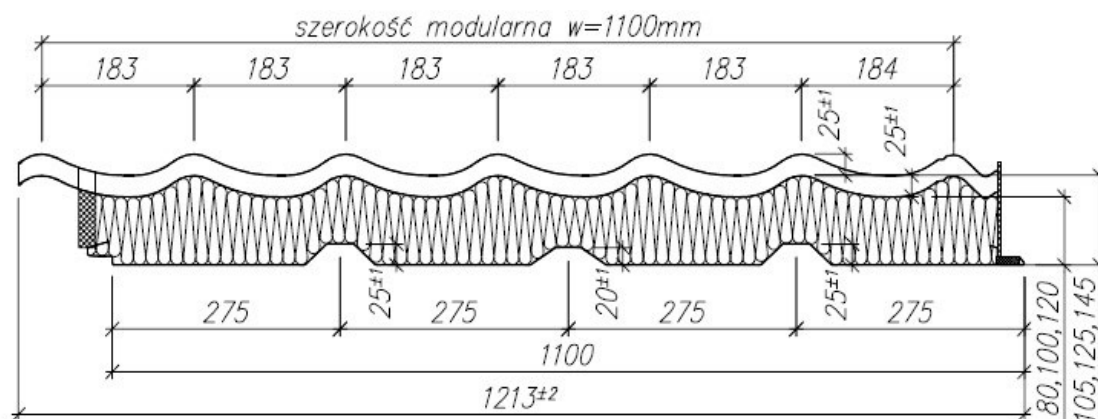
b. Vlastnosti

Dosky PolDeck BD sa vyznačujú veľmi priaznivými pevnostnými a akustickými parametrami, majú veľmi dobré tepelno - izolačné vlastnosti, tesnosť a ľahkú inštaláciu. Dosky môžu spájať po dĺžke s použitím tzv. overlapping.

II. FYZIKÁLNE A TECHNICKÉ VLASTNOSTI

a. Rozmery

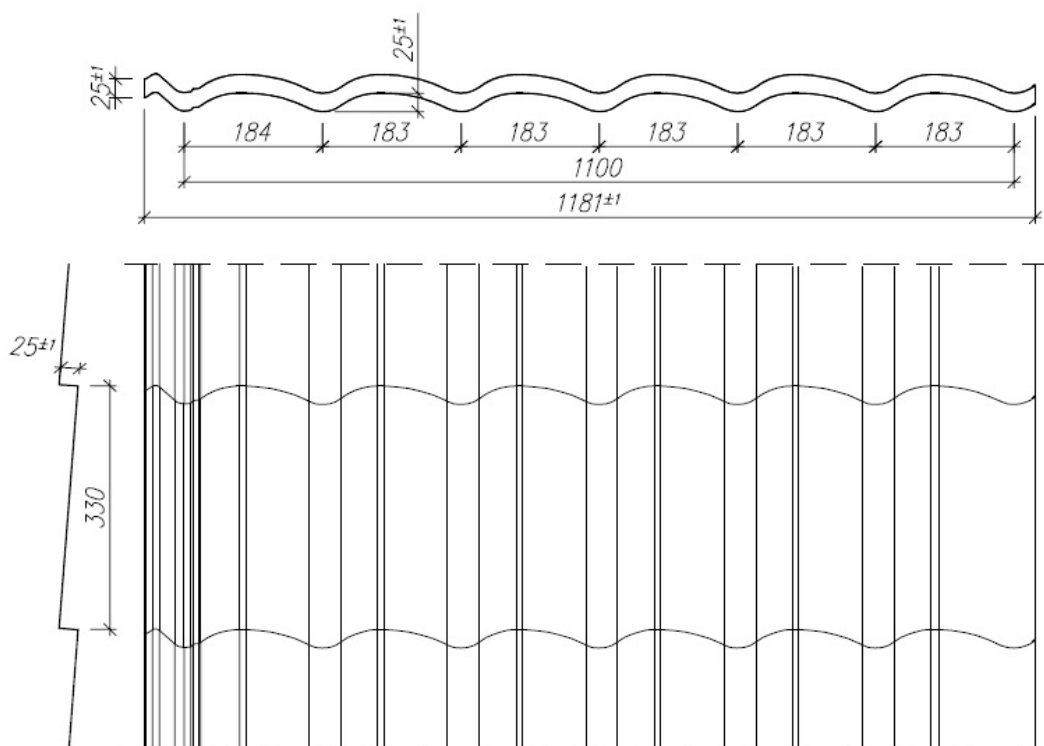
| | |
|-----------------------------------|--|
| MODULOVÁ ŠÍRKA [mm]: | 1100 |
| CELKOVÁ ŠÍRKA [mm]: | 1213 |
| DOSTUPNÉ DĹŽKY [mm]: | minimálna: štandardne 1980 maximálna: 11880 |
| DOSTUPNÉ HRúbKY (JADRO/HRB) [mm]: | 80/105; 100/125; 120/145 |
| OVERLAPPING [mm]: | od 50-340 iba P - pravý |



b. Profilovanie vonkajšieho obloženia

Štandardne:

- Strešná krytina (D)

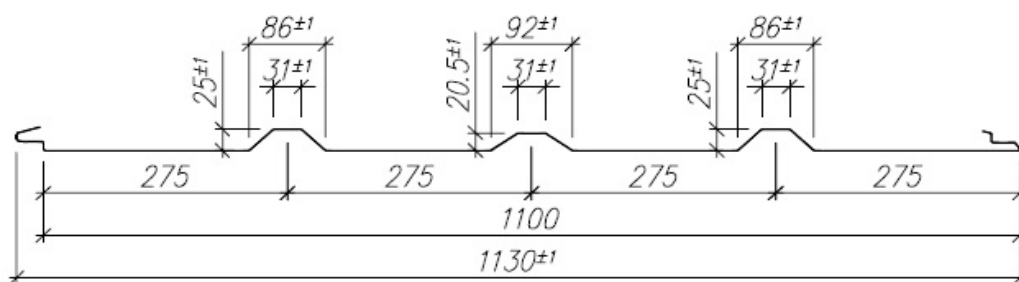


D – Dachówkowe

c. Profilovanie vnútorného obloženia

Štandardne:

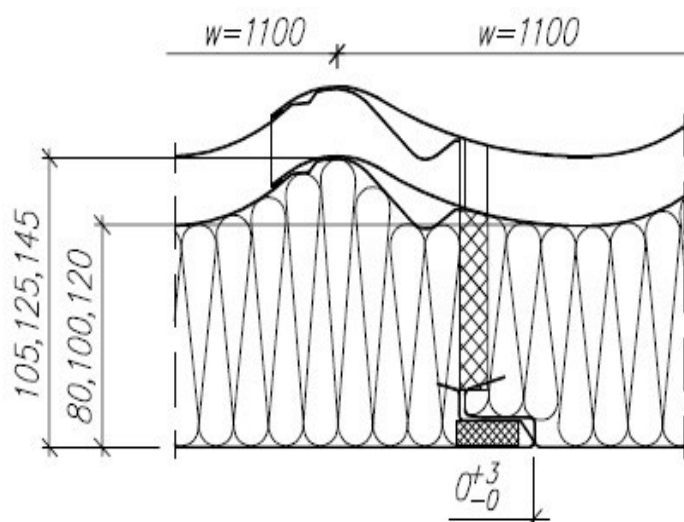
- Vystužené (U)



U – Usztywniające

d. Spoj panelov

Wzdłuż jednej krawędzi płyty jest aplikowana kształtowa uszczelka polietylenowa, wzdłuż drugiej uszczelka poliuretanowa. Pozdłuż jednego okraja panelu je aplikované tesnenie polyetylénové, pozdĺž druhej strany je tesnenie polyuretánové.



e. Hmota

| HRÚBKA PANELU [mm] | HMOTA 1 m ² [kg] |
|--------------------|-----------------------------|
| 80/105 | 11,0 |
| 100/125 | 11,8 |
| 120/145 | 12,6 |

f. Obloženie

Hrúbka oceľového plechu 0,5 mm (vonkajšie obloženie) a 0,5 mm (vnútorné obloženie)

g. Jadro

European PU Roof System Core — pružná polyuretánová pena, $\lambda_D = 0,022 \text{ W}/(\text{m}\cdot\text{K})$ pri teplote +10°C zohľadnenie vplyvu starnutia v súlade s PN-EN 14509:2013-12

h. Tepelná izolácia

| HRÚBKA PANELA [mm] | $U_{d,s} [\text{W}/(\text{m}^2\cdot\text{K})]$ |
|--------------------|--|
| 80/105 | 0,39 |
| 100/125 | 0,29 |
| 120/145 | 0,23 |

i. Akustické parametre

| | |
|---------------------------------|---|
| IZOLAČNO – AKUSTICKÁ SCHOPNOSŤ: | $R_w(C; C_{tr}) 26 (-2; -4) \text{ dB}$ |
| POHLTENIE ZVUKU: | $\alpha_w = 0,15$ |

j. Tesnosť

| | |
|--------------------------|---|
| PREPUSTENIE VZDUCHU: | $\leq 0,10 \text{ m}^3/\text{m}^2/\text{h}$ |
| VODOTESNOSŤ: | Trieda A |
| PREPÚŠŤANIE VODNEJ PARY: | Nepriepustné |

k. Požiarna odolnosť

Panely PolDeck BD získali nasledujúcu klasifikáciu požiarnej odolnosti: REI 20 a RE 60.

l. Reakcia na oheň

Panely PolDeck BD – Trieda B-s2, d0

m. Stupeň šírenia sa ohňa / Odolnosť strechy na vonkajší oheň

Strecha z panelov PolDeck BD – NRO / Broof(t1)

n. Trvácnosť

Splnená pri všetkých farebných odtieňoch

o. Korózne skúšky

Vhodné pre použitie v prostredí A1, A2, A3, vnútorné časti budovy alebo C1, C2, C3 vnútri a mimo budovy pre štandardné pokovovanie Z225 a organické SP 25

p. Zaťaženie

Tabuľky zaťaženi boli vypracované pre panely PolDeck BD namontovaných priamo do pomocnej konštrukcie pomocou samorezných spojovacích skrutiek s charakteristickým odporom 2,2 kN / ks.

q. Rozmerové tolerancie

| | |
|--------------------|--|
| HRÚBKKA: | $\pm 2 \text{ mm}$ pre hrúbky $< 100 \text{ mm}$; $\pm 2\%$ pre hrúbky $> 100 \text{ mm}$ |
| ROVINNOSŤ: | $L=0,6/1,0/1,5 \text{ mm}$ pre $L=200/400/ > 700 \text{ mm}$ |
| DĹŽKA: | $L=\pm 5/10 \text{ mm}$ pre dĺžky $\leq 3\ 000 / > 3\ 000 \text{ mm}$ |
| MODULOVÁ ŠÍRKA: | $W3 = \pm 2 \text{ mm}$ |
| PRAVOÚHLISŤ: | $\leq 0,6\%*$ szerokość modularna = 6,6 mm |
| PRIAMOSŤ: | 1,0 mm/m, max 5,0 mm |
| VYHNUTIE PO DĹŽKE: | 2,0 m/m, max 10 mm |
| VYHNUTIE PO ŠÍRKE: | 10 mm/m |

III. DODATOČNÉ INFORMÁCIE

a. Dokumentácia, certifikáty

Deklarácia technických vlastností CE

b. Dostupné alternatívy výrobkov

Dodatočný antikondenzačný povrch AGRO

Tento povrch eliminuje riziko kondenzácie vlhkosti (vyšší ako rosný bod vzhľadom k nízkej teplote a vysokej vlhkosti vzduchu v miestnosti), jeho zrážanie z povrchu strechy, vo vnútri budovy. Vďaka špeciálnej bunkovej štruktúre povrchu AGRO panel udrží vlhkosť v sebe, a prirodzene vracia do atmosféry (vlhkosť odparuje, akonáhle podmienky vrátia do stavu pod rosný bod). AGRO povrch nestárne a neopotrebuje sa. Ľahko sa čistí (postrekom vody z hadíc alebo tlakom).

Využitie: skladovanie ovocia, športové haly, sklady, garáže, poľnohospodárstvo.

IV. TECHNICKÉ VÝKRESY – SPOJE A DETAILS

Dostupné na internetovej stránke www.europanel.s.pl