

I. CHARAKTERYSTYKA OGÓLNA

a. Przeznaczenie

PolTherma CS to ścienna płyta warstwowa z rdzeniem ze sztywnej pianki PU, mocowana przelotowo do konstrukcji wsporczej (tzw. mocowanie widoczne). Dopuszcza się montaż płyty do konstrukcji stalowych, żelbetowych i drewnianych. Płyta PolTherma CS przeznaczona jest do zastosowania jako ściany zewnętrzne, ściany wewnętrzne i sufity podwieszane w obiektach wymagających bardzo dobrych parametrów izolacyjności termicznej, w szczególności chłodniach, mroźniach, izotermach. Poza zastosowaniem chłodniczym, płyta ta sprawdzi się wszędzie tam, gdzie najważniejsza jest termoizolacyjność ścian.

Płyty ścienne PolTherma CS powinny być stosowane zgodnie z projektem technicznym opracowanym dla danego budynku, uwzględniającego parametry techniczne płyt deklarowane przez producenta. Stosowanie płyt PolTherma CS musi być zgodne z obowiązującymi normami i przepisami, w tym z wytycznymi zawartymi w Rozporządzeniu Ministra Infrastruktury z dnia 12 kwietnia 2002 w sprawie warunków technicznych, jakim powinny odpowiadać budynki i ich usytuowanie (Dz. U. nr 75/2002, poz. 690 z późniejszymi zmianami).

b. Cechy charakterystyczne

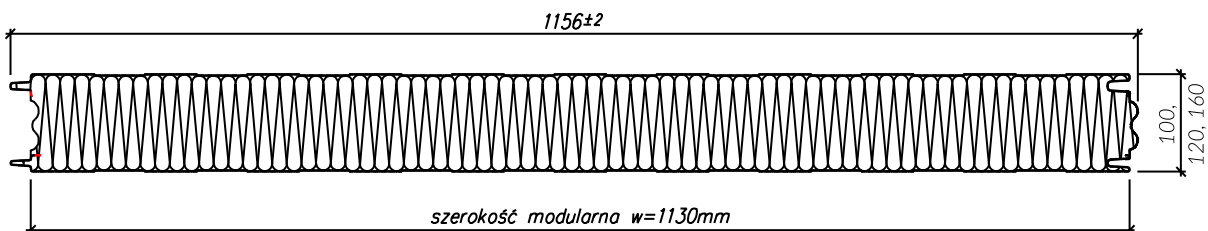
Płyty PolTherma CS charakteryzują się korzystnymi parametrami wytrzymałościowymi i akustycznymi, bardzo dobrą izolacyjnością cieplną i szczelnością oraz łatwością montażu.

W styku płyt należy zaaplikować masę butylową trwale elastyczną (zgodnie z rysunkami technicznymi).

II. WŁAŚCIWOŚCI FIZYCZNE, DANE TECHNICZNE

a. Wymiary

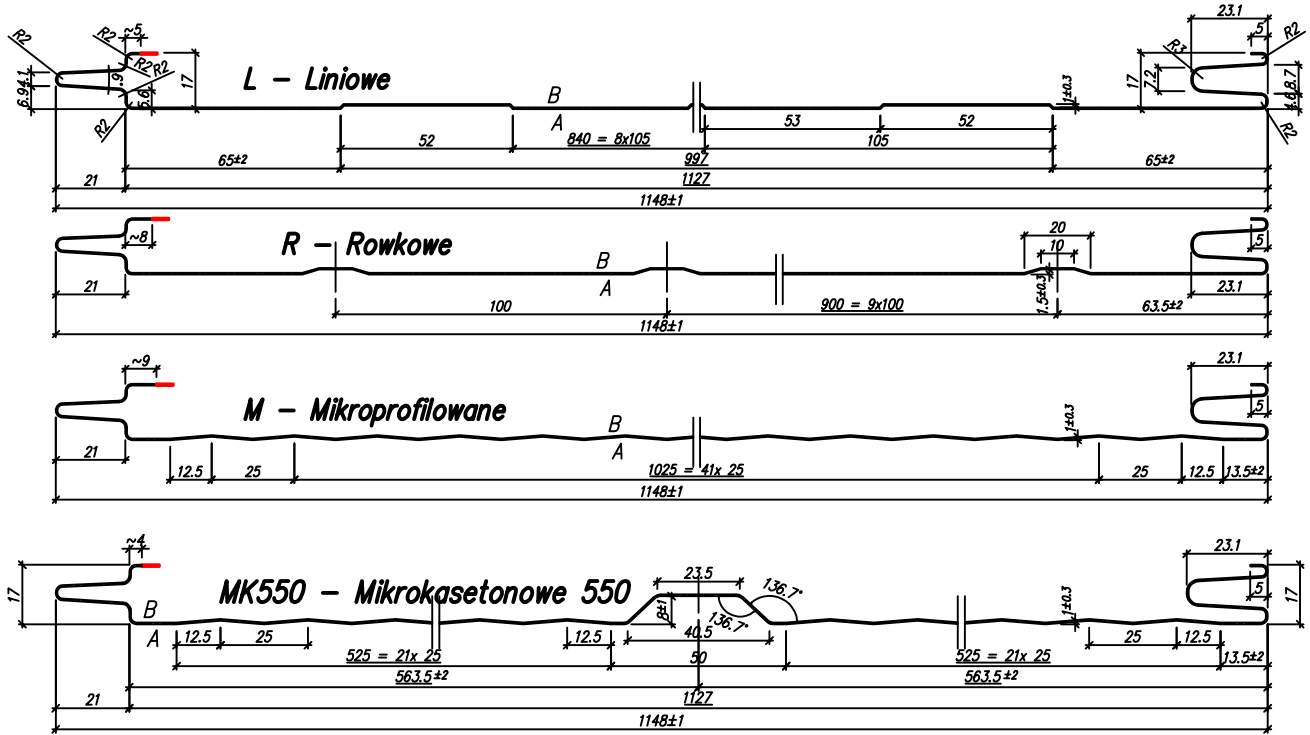
SZEROKOŚĆ MODULARNA (KRYCIA) [mm]:	1130
SZEROKOŚĆ CAŁKOWITA [mm]:	1156
DOSTĘPNE DŁUGOŚCI [mm]:	Minimalna: standardowo 2100, krótsze odcinki docinane za dopłatą Maksymalna: 18000
DOSTĘPNE GRUBOŚCI (RDZEŃ) [mm]:	120; 160; 200



b. Profilowania okładziny zewnętrznej

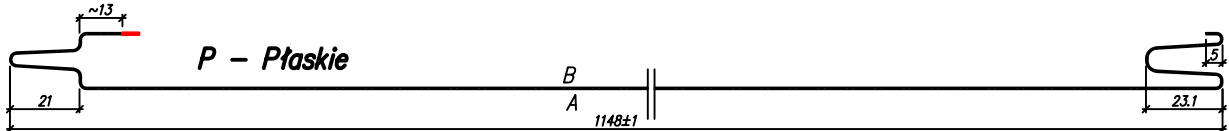
Standardowe:

- Mikroprofilowane (M), Liniowe (L), Rowkowe (R), Mikro-Skośne Wygaszone (MSW), Mikro-Kasetonowe 550 (MK550)



Opcja:

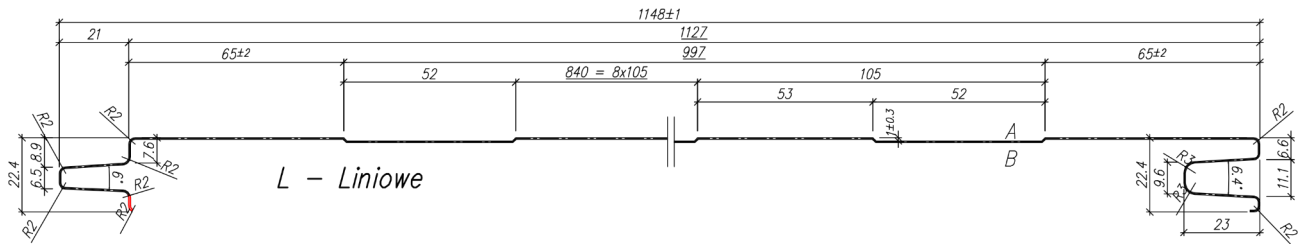
- Płaskie (P)



c. Profilowania okładziny wewnętrznej

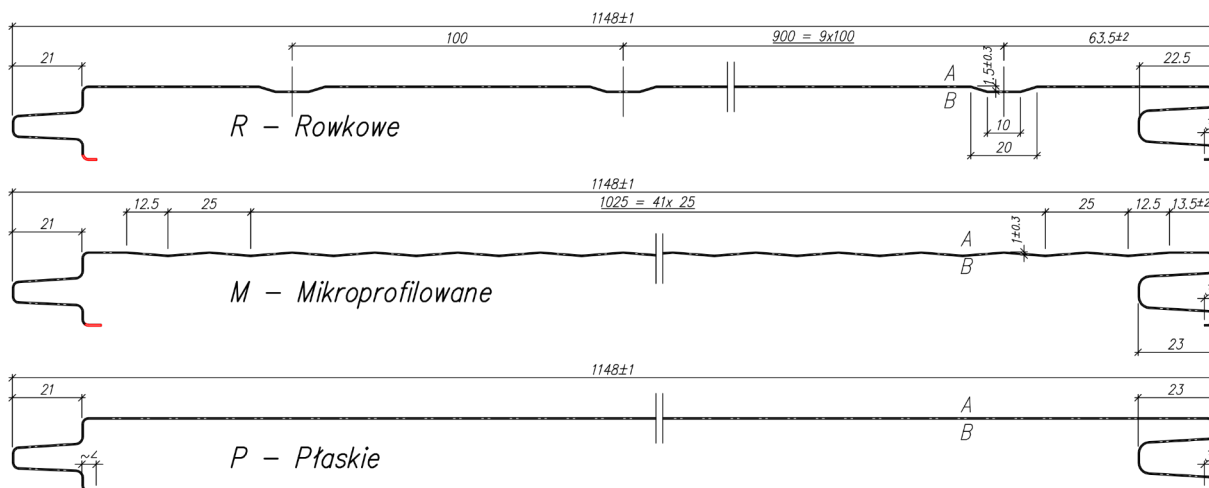
Standardowe:

- Liniowe (L)



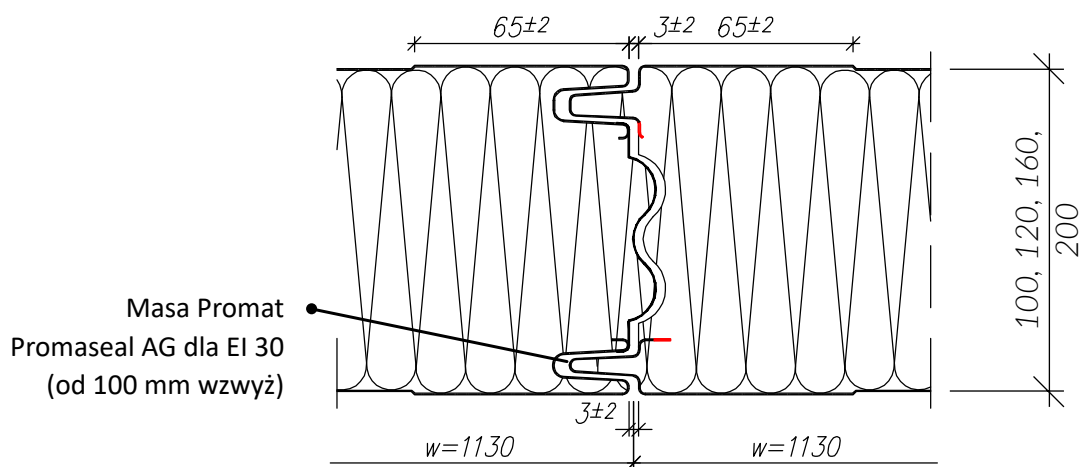
Opcja:

- Rowkowe (R), Mikroprofilowane (M), Płaskie (P)



d. Styk płyt

Wzdłuż jednej krawędzi płyty jest aplikowana folia aluminiowa, wzdłuż drugiej uszczelka poliuretanowa wzmocniona folią aluminiową.



e. Masa

GRUBOŚĆ PŁYTY [mm]	MASA 1 m ² [kg]
120	13,4
160	14,9
200	16,5

f. Okładziny

Blacha stalowa grubości 0,5mm (okładzina zewnętrzna i wewnętrzna)

g. Rdzeń

Sztywna pianka poliuretanowa PIR, $\lambda_D = 0,022 \text{ W/(m}\cdot\text{K)}$ w temp. $+10^\circ\text{C}$ z uwzględnieniem efektu starzenia, zgodnie z PN-EN 14509:2013-12

h. Izolacyjność cieplna

GRUBOŚĆ PŁYTY [mm]	$U_{d,s} [\text{W}/(\text{m}^2\cdot\text{K})]$ dla profilowań: M, R, L, P	$U_{d,s} [\text{W}/(\text{m}^2\cdot\text{K})]$ dla profilowań: K, MK550
120	0,18	0,20
160	0,14	0,15
200	0,11	0,12

i. Parametry akustyczne

IZOLACYJNOŚĆ AKUSTYCZNA WŁAŚCIWA:	$R_w(C; C_{tr}) 26 (-3; -4) \text{ dB}$
POCHŁANIANIE DŹWIĘKU:	$\alpha_w = 0,15$

j. Szczelność

PRZEPUSZCZALNOŚĆ POWIETRZA:	$\leq 0,10 \text{ m}^3/\text{m}^2/\text{h}$
WODOSZCZELNOŚĆ:	Class A
PRZEPUSZCZALNOŚĆ PARY WODNEJ:	Not transmitted

k. Odporność ogniowa

Nie badano (NPD)

l. Reakcja na ogień

B-s2, d0

m. Stopień rozprzestrzeniania ognia / Odporność dachu na ogień zewnętrzny

NRO

n. Trwałość

Spełniona dla wszystkich grup kolorów

o. Badania korozyjne

Możliwość stosowania w środowiskach A1, A2, A3 wewnątrz budynku oraz C1, C2, C3 wewnątrz i na zewnątrz budynku

p. Obciążenia

Tablice wytrzymałościowe zostały opracowane dla płyt PolTherma CS mocowanych bezpośrednio do konstrukcji wsporczej przy pomocy przelotowych łączników samowiercących o nośności charakterystycznej 2,2 kN/szt. Tablice dostępne są na stronie internetowej www.europanel.pl.

q. Tolerancje wymiarowe

GRUBOŚĆ:	± 2 mm
PŁASKOŚĆ:	L=0,6/1,0/1,5 mm dla L=200/400/>700 mm
DŁUGOŚĆ:	L=±5/10 mm dla długości ≤ 3000/> 3000 mm
SZEROKOŚĆ MODULARNA:	W3 = ± 2 mm
PROSTOKĄTNOŚĆ:	≤ 0,6%*szerokość modularna = 6,6 mm
PROSTOLINIOWOŚĆ:	1,0 mm/m, max 5,0 mm
WYGIĘCIE NA DŁUGOŚCI:	2,0 mm/m, max 10 mm
WYGIĘCIE NA SZEROKOŚCI:	8,5 mm/m

III. INFORMACJE DODATKOWE

a. Posiadana dokumentacja certyfikacyjna

Deklaracja Właściwości Użytkowych CE

IV. RYSUNKI TECHNICZNE – WĘZŁY I OBRÓBK

Dostępne na stronie www.europanel.pl.