

I. ALLGEMEINE INFORMATIONEN

a. Anwendungsbereich

PolDeck TD aus dem Angebot von Europanel sind Sandwichplatten für Dächer mit einem Kern aus steifem Polyurethanschaum (PUR). Sie werden mittels Schrauben, die über die gesamte Plattenstärke (durchgehend) eingesetzt werden, befestigt. PolDeck TD sind universell einsetzbare Platten und eignen sich für unterschiedliche Gebäudetypen mit einer Dachflächenneigung von mindestens 4° (7 %) bei kontinuierlicher Plattenmontage bzw. 6° (10 %) bei Plattenmontage mit Lichtplatten.

Die Platten PolDeck TD sollen nach einem bautechnischen Projekt verlegt werden. Die vom Hersteller erklärten technischen Angaben sind zu beachten. Die Platten sind gemäß Verordnung des Ministeriums für Infrastruktur über technische Anforderungen an Anlagen und ihre Anordnung (Gesetzblatt Nr. 75/ 2002, Position 690 mit Änderungen) zu verwenden.

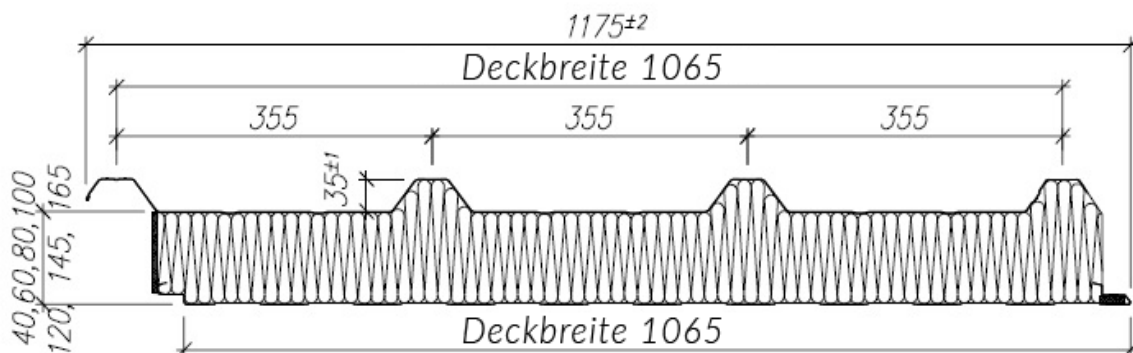
b. Eigenschaften

Die Platten PolDeck TD zeichnen sich durch Beständigkeit, Schallschutz, sehr gute Wärmedämmung, Dichtheit und leichte Verlegung aus. Die Platten können längsseitig überlappt verlegt werden. Die Deckbreite der Platten beträgt 1065 mm.

II. PHYSIKALISCHE EIGENSCHAFTEN, TECHNISCHE DATEN

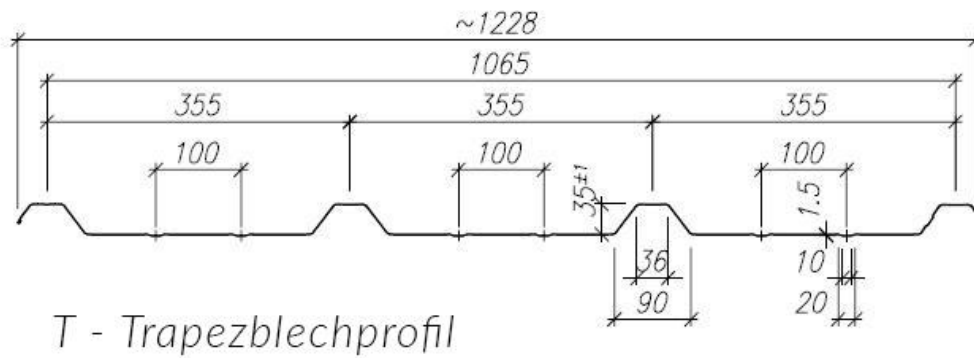
a. Abmessungen

DECKBREITE [mm]:	1065
GESAMTBREITE [mm]:	1175
PLATTENLÄNGE [mm]:	Standard min. 2800 TD40, 2300 TD60, 2100 für andere Plattendicken; die Platten können zugeschnitten werden / Zuzahlung!
	Max. 14000 (TD40) und 18500 für andere Plattendicken
PLATTENDICKE (Dämmkern/ Hochsicke) [mm]:	40/75; 60/95; 80/115; 100/135; 120/155; 130/165; 145/180; 165/200
ÜBERLAPPUNG [mm]:	ab 50- 300 links und rechts



b. Profilierung der äußeren Deckschicht

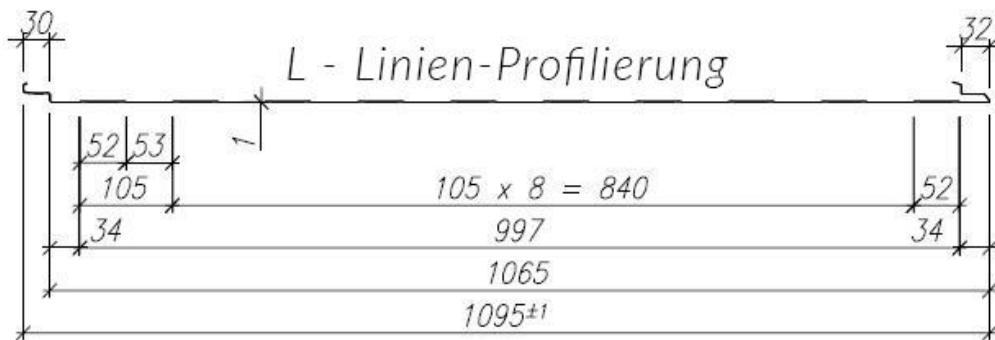
Trapezblechprofil T35 mit Verstärkungssicken (2 Verstärkungssicken zwischen den Hochsicken)



c. Profilierung der inneren Deckschicht

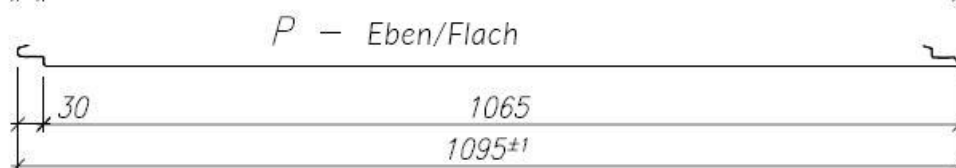
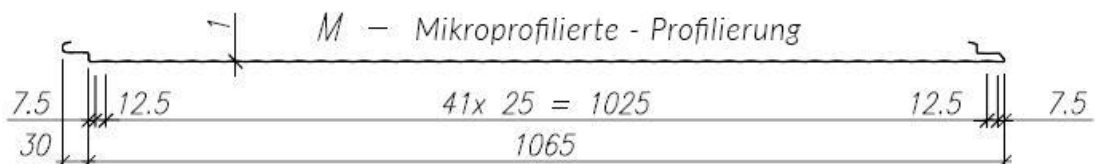
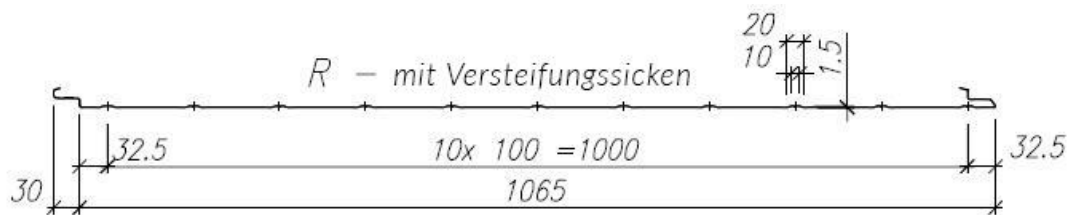
Standard:

- Linien-Profilierung (L)



Optionen:

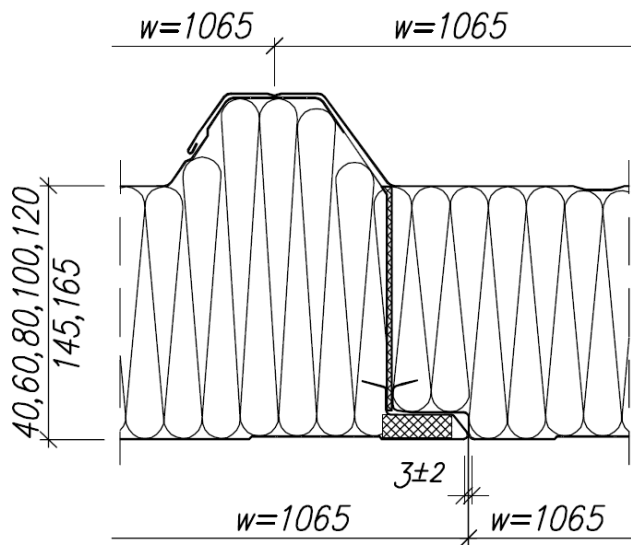
- mit Verstärkungssicken, Mikroprofilerte-Profilierung, Eben/Flach



d. Plattenstoß

Entlang eines Plattenrandes wird die Alufolie angebracht.

Entlang des anderen Plattenrandes wird die Dichtung aus Polyurethan- Schaumstoff (mit Alufolie verstärkt) angebracht.



e. Gewicht

PLATTENDICKE [mm]	GEWICHT 1 m ² [kg]
40/75	10,7
60/95	11,5
80/115	12,3
100/135	13,0
120/155	13,8
130/165	14,2
145/180	14,8
165/200	15,6

f. Deckschalen

Die Blechdicke beträgt 0,5 mm (Außenschale) und 0,5 mm oder 0,4 mm (Innenschale).

g. Dämmkern

Europap PU Roof System Core- harte Polyurethanschaum, $\lambda_D = 0,022 \text{ W/ (mK)}$ bei Temperatur +10 Grad, Alterungseffekte berücksichtigt- nach der Norm PN-EN 14509:2013-12

h. Wärmedurchgangskoeffizient

PLATTENDICKE [mm]	$U_{d,s}$ [W/(m ² ·K)]
40/75	0,56
60/95	0,37
80/115	0,28
100/135	0,22
120/155	0,19
130/165	0,17
145/180	0,15
165/200	0,13

i. Akustik- Parameter

AKUSTISCHE ISOLIERUNG:	$R_w(C; C_{tr})$ 26 (-2; -4) dB
SCHALLABSORPTION:	$\alpha_w = 0,15$

j. Dichteit

LUFTDURCHLÄSSIGKEIT:	$\leq 0,10$ m ³ /m ² /h
WASSERFESTIGKEIT:	Klasse A
DURCHLÄSSIGKEIT VON WASSERDAMPF:	wasserundurchlässig

k. Feuerbeständigkeit

Die Platten PolDeck TD (40 mm- 165 mm) mit der Dichtung und dem PROMASEAL®- Mastic- Brandschutzkitt (Innenseite) und mit Dichtblindnieten im Zwischenabstand (Außenseite) von 150 mm sind in folgenden Brandschutzklassen erhältlich: REI 15, RE 120, R 30 (bei der Stützweite $M_d \leq 0,113$ kNm; bei der Stütze $M_d \leq 0,201$ kNm).

l. Feuerreaktion

Klasse B-s2, d0

m. Feuerausbreitungsgrad / Widerstandsfähigkeit gegen Außenfeuer

NRO / Broof(t1)

n. Nachhaltigkeit und Langlebigkeit

Für alle Farbgruppen geeignet

o. Untersuchungen zum Korrosionsverhalten

Anwendungsmöglichkeiten: A1, A2, A3 im Innenraum und C1, C2, C3 innen u. außen mit galvanischer Beschichtung Z225 und organischer Beschichtung SP 25

p. Belastung

Die bearbeiteten Belastungstabellen beziehen sich auf die Platten, die direkt an die Konstruktion mittels Selbstbohrschrauben (Tragfähigkeit 2,2 kN/ St.) befestigt werden.

q. Maßtoleranzen

DICKE:	± 2 mm Dicke <100 mm; ± 2% Dicke >100 mm
EBENHEIT:	L=0,6/ 1,0/ 1,5 mm für L=200/400/ > 700 mm
LÄNGE:	L= ±5/ 10 mm Länge ≤ 3 000 / > 3 000
DECKBREITE:	W3 = ± 2 mm
RECHTWINKLIGKEIT:	≤ 0,6% *Deckbreite = 6,4 mm
GRADLINIGKEIT:	1,0 mm/m, max 5,0 mm
LÄNGSKRÜMMUNG:	2,0 m/m, max 10 mm
QUERKRÜMMUNG:	10 mm/m

III. ZUSÄTZLICHE INFORMATIONEN

a. Zertifizierung

Leistungserklärung: CE- Kennzeichnung

b. Optionen

Die Platten PolDeck TD sind in folgender Option erhältlich:

AGRO - Antikondensvlies

Die Beschichtung isoliert und verhindert Tropfenbildung. Die Feuchtigkeit sammelt sich in den speziell dafür entwickelten Taschen in der Dachhaut. Das Antikondensvlies hält die Feuchtigkeit so lange fest, bis die Temperatur außerhalb des Taupunktes liegt und gibt sie dann in Form von normaler Feuchte wieder an die Luft ab. Das AGRO- Antikondensvlies bildet einen zusätzlichen Schutz gegen Korrosion und ist gegen Alterung beständig. Die Beschichtung ist leicht zu reinigen (diese soll mit Schlauch gespült oder mit Hochdruckreiniger gereinigt werden).

Anwendungsbereich: Obstlagerhallen, Sporthallen, Lager- und Produktionshallen, Garagen, Agrarbau.

IV. TECHNISCHE ZEICHNUNGEN- ZUBEHÖR UND ÜBRIGES
